

## ESTUDO da ENVOLVENTE à ESCOLA da ALEMBRANÇA





## ESTUDO da ENVOLVENTE à ESCOLA da ALEMBRANÇA (EEEA)

### GOP 2011

#### 3. Mobilidade Urbana, Acessibilidades e Espaço Público

Desenvolver Almada "Mais" como concelho suportado num sistema de transportes multimodal e interligado, que proporciona a acessibilidade às oportunidades de emprego e às múltiplas funções do território, que privilegia a mobilidade de baixo impacto, com prioridade para os modos de transporte colectivos e os modos de deslocação suaves, e garante padrões de mobilidade quotidiana mais eficientes e sustentáveis.

Desenvolver Almada "Mais" como lugar de espaços públicos qualificados, atractivos e multifuncionais, que privilegiam a escala humana, retomam a ideia de rua e de bairro e promovem sociabilidades urbanas crescentes, símbolo espacial da democracia e da igualdade.



#### LINHA de ORIENTAÇÃO 3.14

**Proceder à elaboração do projeto do espaço envolvente à Quinta da Alembrança, de acordo com o respetivo programa e intervenção**

**Dar continuidade ao programa de qualificação dos espaços públicos exteriores do Concelho**

**Potenciar a sua atratividade**

**Promover os processos de concretização**

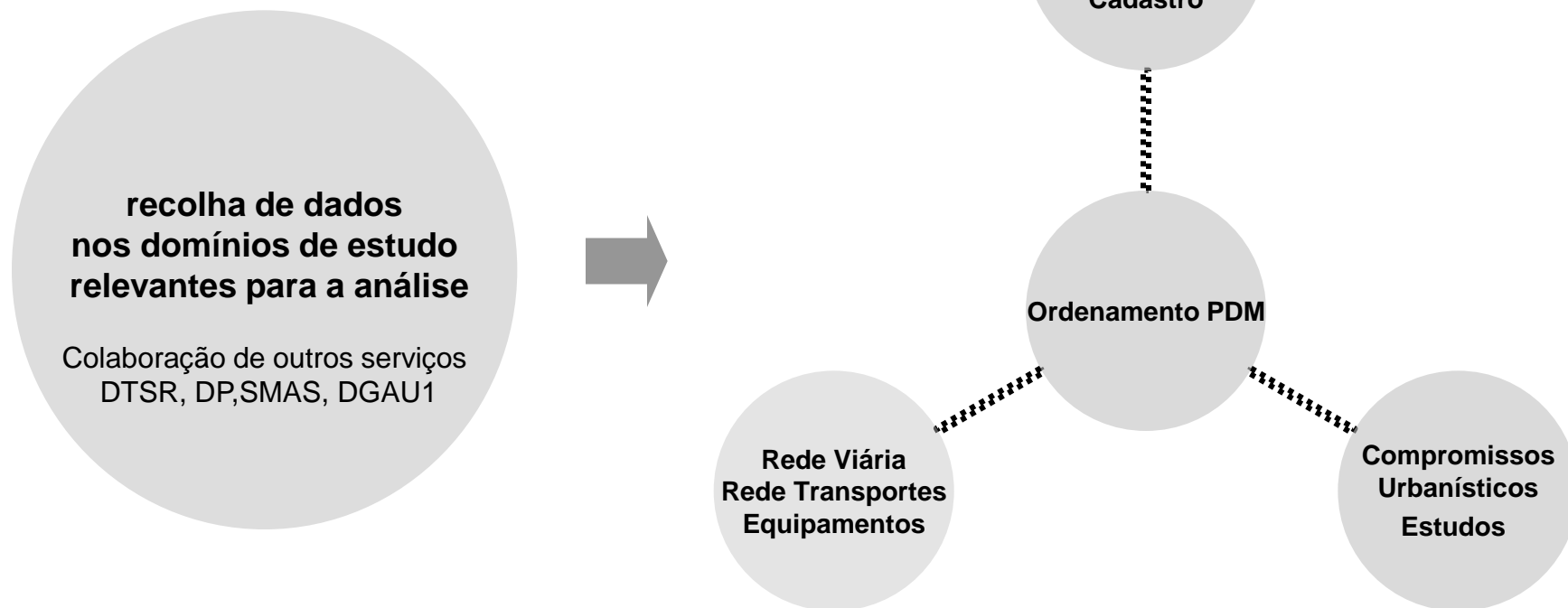
## EEEA – Área de Estudo



**Alargamento da área de estudo**

**Delimitação preliminar da área de estudo**

## EEEE – Metodologia de trabalho / Fase 1



Compreender  
a **matriz**  
do crescimento urbano

Analisar as  
**dinâmicas urbanas**  
existentes

numa lógica de **articulação**  
e  
**complementaridade**

## EEEE – Metodologia de trabalho / Fase 3

Referenciar as áreas que  
carecem de  
intervenção / **requalificação**

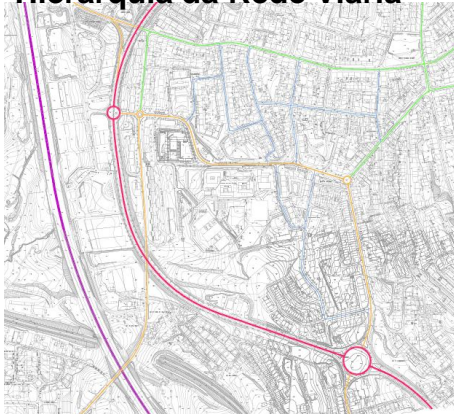
**Proposta preliminar**  
de  
ocupação

definir **orientações**  
para outras áreas

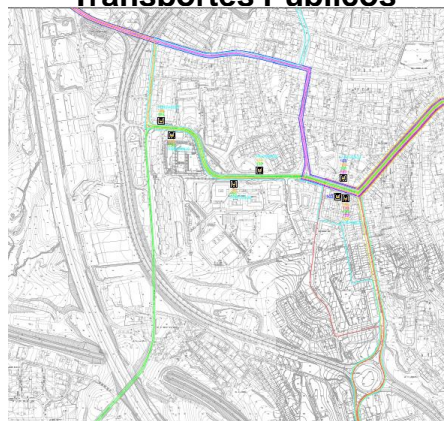


## EEEA – Cartas temáticas

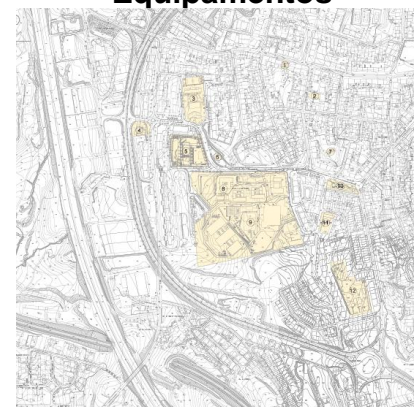
### Hierarquia da Rede Viária



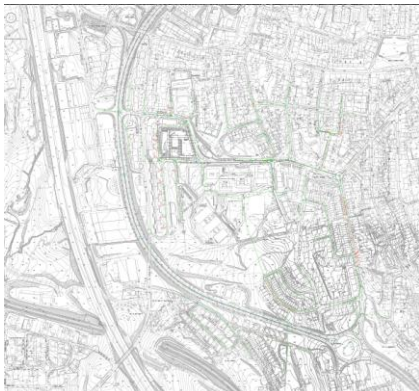
### Transportes Públicos



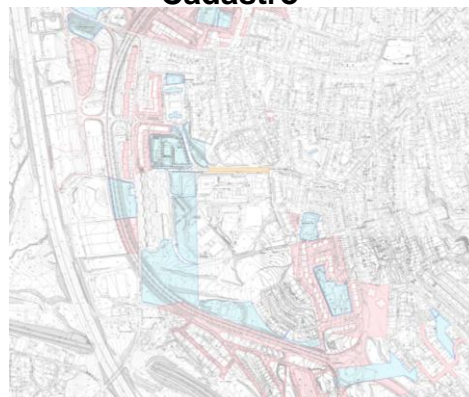
### Equipamentos



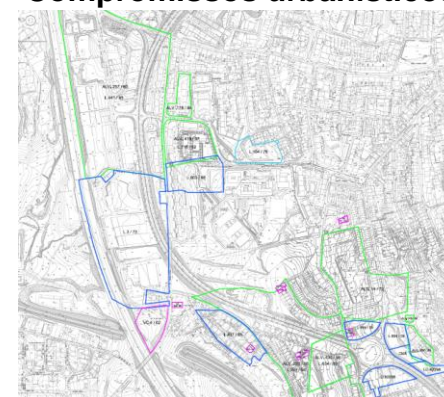
### Infraestruturas saneamento



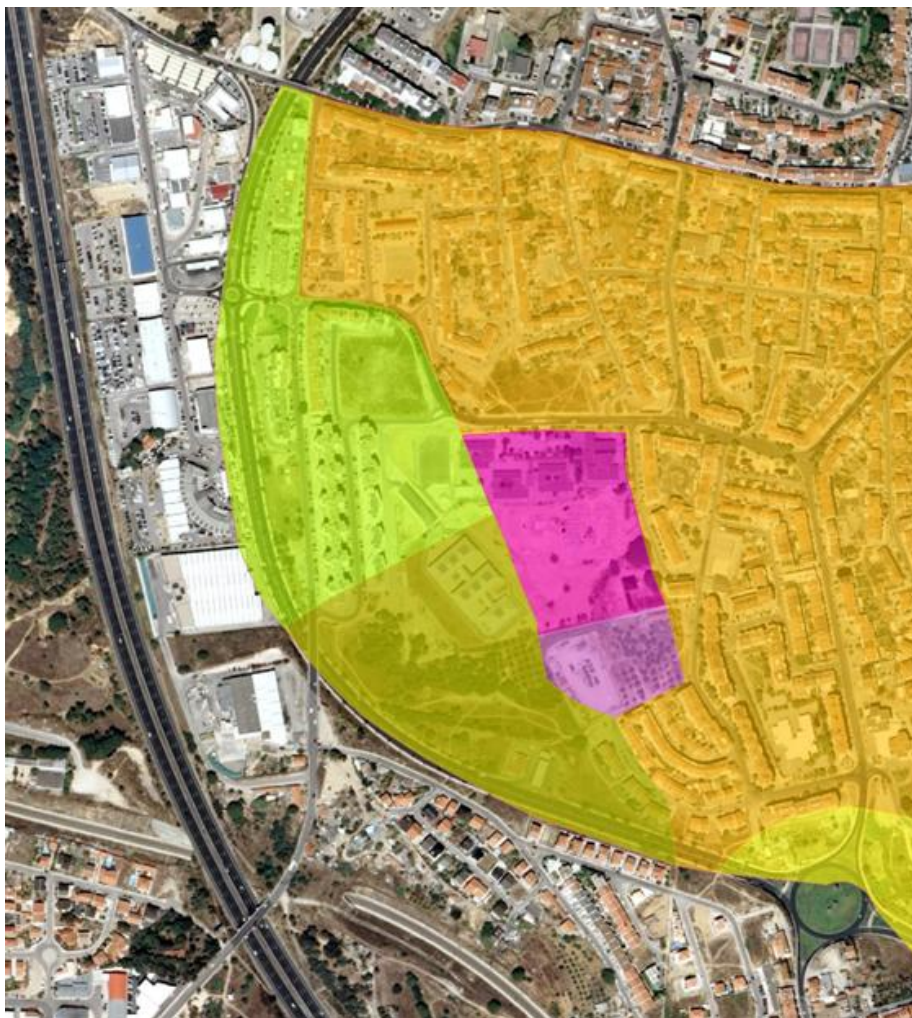
### Cadastro



### Compromissos urbanísticos



## EEEA – Ordenamento do PDM



### Espaços de Equipamento

#### Programados

Existentes



Previstos



### Espaços Urbanizáveis

#### Habitacionais

Alta Densidade



Média Densidade



Baixa Densidade



### Espaços Urbanos

Área Consolidada



### Espaços Não Urbanos

Espaço Verde de Protecção e  
Enquadramento

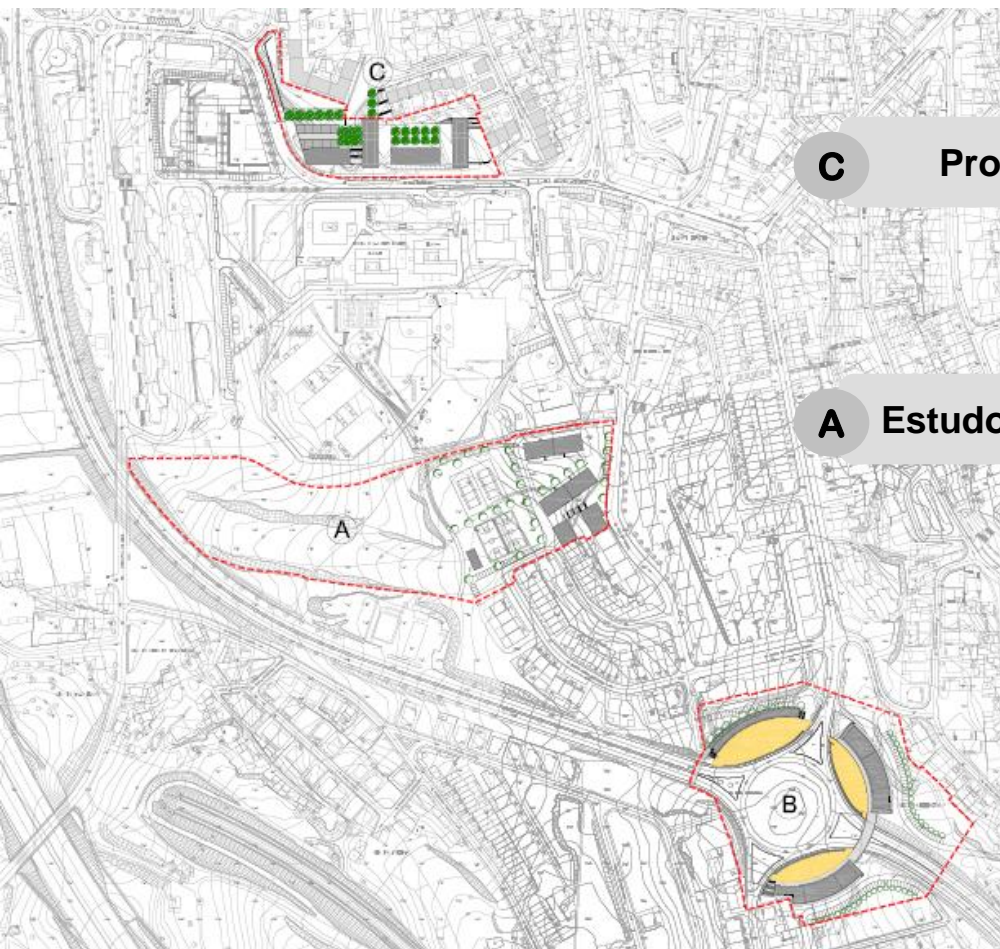


Espaços Verdes de Recreio e  
Lazer  
Previstos





## EEEE – Estudos anteriores elaborados na DEP



### **C** Proposta de Intervenção Urbana no Feijó (2009)

Espaço Público complementar ao Centro Cívico  
Reserva de Equipamento / Edificabilidade

### **A** Estudo de Enquadramento Urbanístico do Feijó (1999)

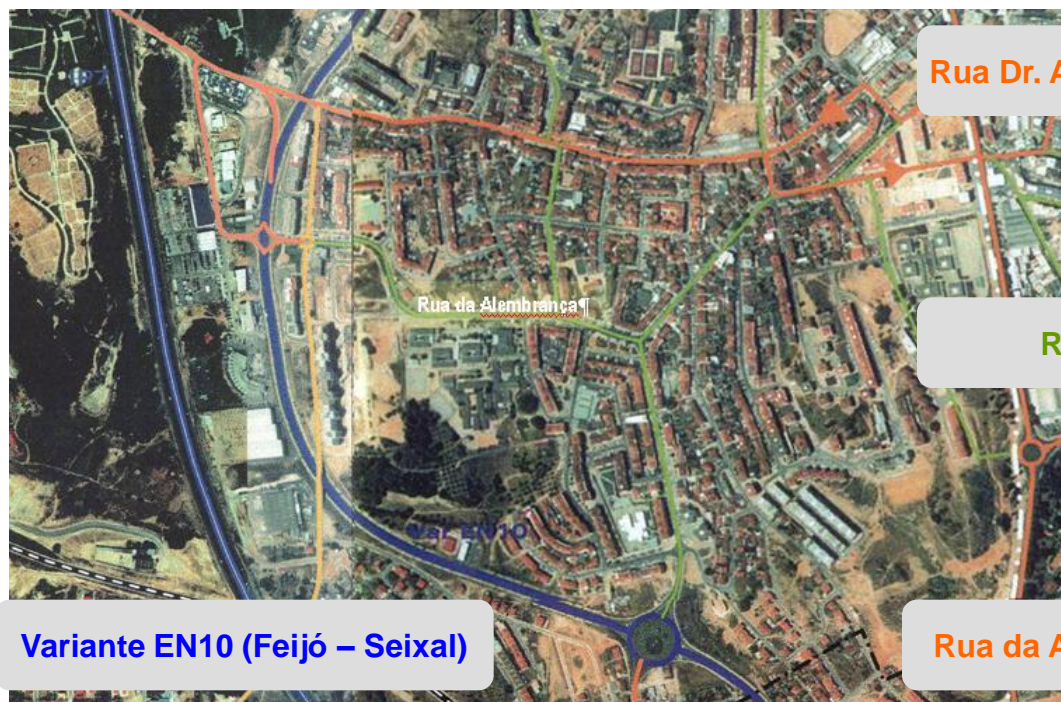
Solução de remate urbano complementada com  
equipamentos desportivos.

Resolução no contexto PDM da área remanescente  
Marcação da porta de entrada no Concelho

### **B** Estudo da Rotunda do Feijó (2003)

## EEEE – Estudo da Rede Viária Secundária de Almada (2002)

### Proposta de hierarquia viária



Rua Dr. António Elvas (via coletora e distribuidora - 1º nível)

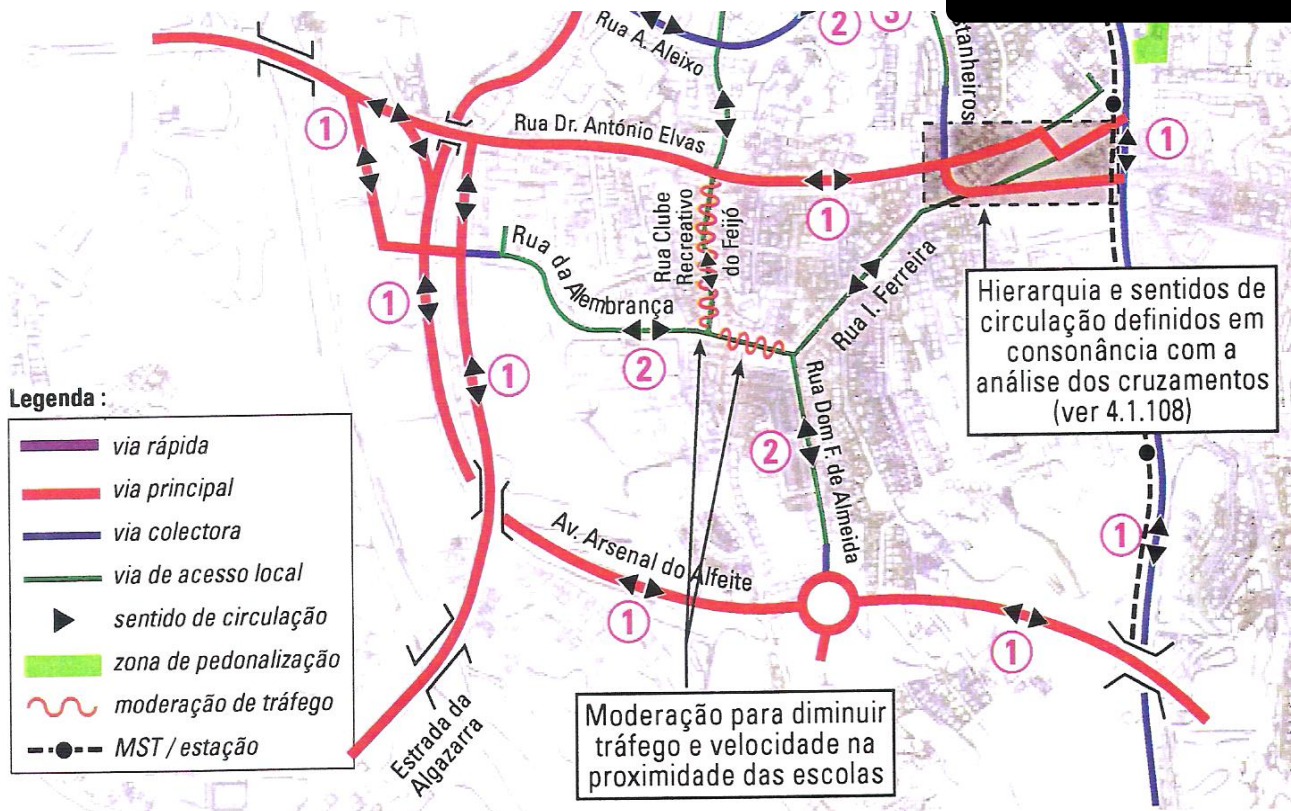
Rua da Alebrança (via de distribuição local)

Variante EN10 (Feijó – Seixal)

Rua da Algazarra ( via coletora e distribuidora de 2º nível)



Confirma estatuto da Rua da Alembança



## EEEE – Estudo de circulação Feijó - Laranjeiro (2005)

### 3 Variantes

1 Eixo principal pela Rua Dr. António Elvas  
(recomendada pelo Plano de Mobilidade)

2 Eixo principal pela  
Rua da Alembração - Rua Isidoro Ferreira

3 Eixo principal: Rua Dr. António Elvas (sentido E-O)  
Rua Alembração - Rua Isidoro Ferreira

### Conclusões do estudo

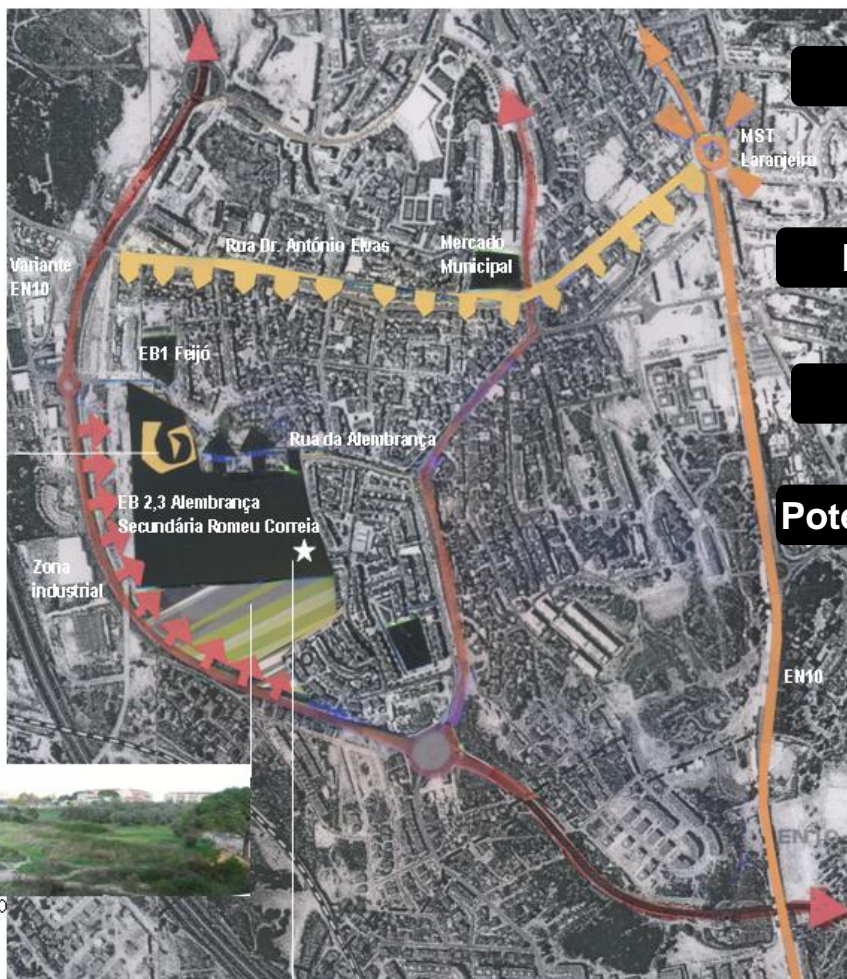
Melhor para acalmia de tráfego  
junto das escolas da Rua da Alembração  
Garante boa acessibilidade à zona comercial

Desvia o trânsito principal  
permite uma via de acesso local  
menor reserva de capacidade  
nos cruzamentos principais

**não é recomendada** porque coloca  
o tráfego em toda a rede viária principal  
não possibilitando introduzir  
medidas de acalmia



## EEEE – Análise macro do território



**Afirmação da microcentralidade**

**Espaço de Utilização e Fruição Coletiva**

**Efeito barreira da variante EN10**

**Potencial do Espaço Verde de Enquadramento**



MICROCENTRALIDADE  
CENTRO CÍVICO



AREA VERDE DE ENQUADRAMENTO



PATRIMÓNIO COM INTERESSE

## EEEA – Opções participativas 2011



ligações pedonais com o Centro Cívico  
e arruamentos à cota alta

resolução das situações expectantes de remate urbano

estimativa de edificabilidade





### Cenário 1

Manter a Rua da Alembrança

com introdução de medidas de  
acalmia de tráfego



### Cenário 2

Desvio parcial da  
Rua da Alembrança



### Cenário 3

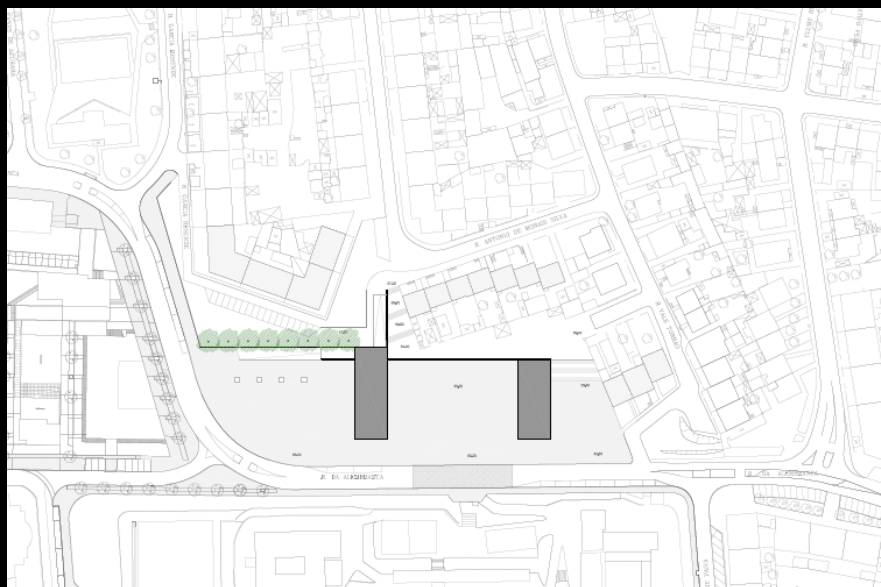
Desvio total da  
Rua da Alembrança



## EEEA – Condicionamentos da área de intervenção



## EEEE – Cenário 1 | Manter a Rua da Alembração



Mantém a acessibilidade viária direta à entrada da Escola da Alembração

Necessita de introduzir medidas de acalmia de tráfego para dar prioridade ao peão

Permite criar 2 praças:  
Praça contígua ao Centro Cívico e  
Praça contígua à entrada da Escola

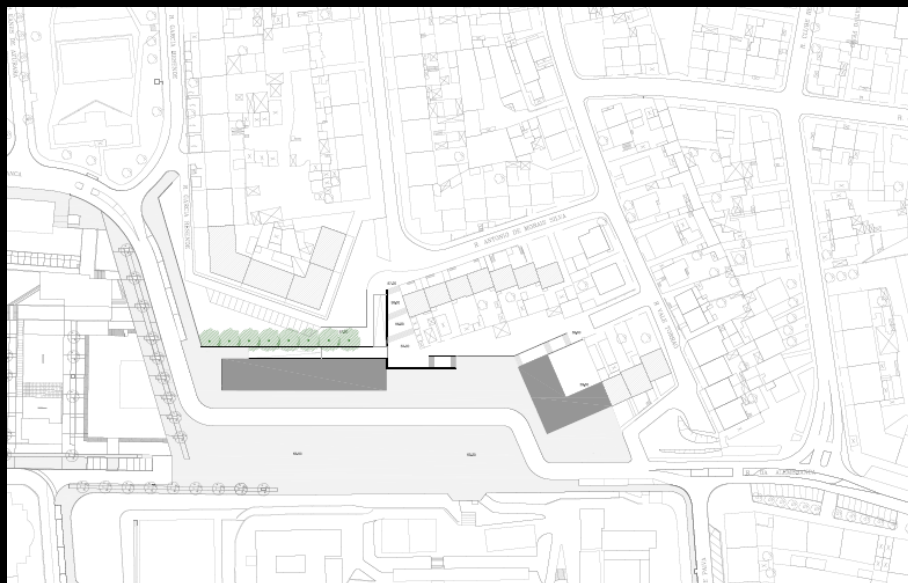
ligações pedonais com a cota alta asseguradas a utentes com mobilidade condicionada

Não apresenta soluções de remate urbano

Edificabilidade estimada em 5000 m<sup>2</sup>



## EEEA – Cenário 2 | Desvio parcial da Rua da Alembração



Retira a acessibilidade viária direta à entrada da Escola da Alembração

Anula o tráfego de atravessamento junto à Escola

Mais área disponível para espaço público

ligações pedonais com a cota alta asseguradas a utentes com mobilidade condicionada

Permite o remate com o tecido urbano consolidado

Edificabilidade estimada em 5700 m<sup>2</sup>

## EEEA – Cenário 3 | Desvio total da Rua da Alembração



Retira a acessibilidade viária direta à entrada da Escola da Alembração

Assegura a continuidade da ligação pedonal c/ Centro Cívico

Ligações pedonais com a cota alta asseguradas a utentes com mobilidade condicionada

Segmentação do espaço público

Edificabilidade estimada em 6500 m<sup>2</sup>

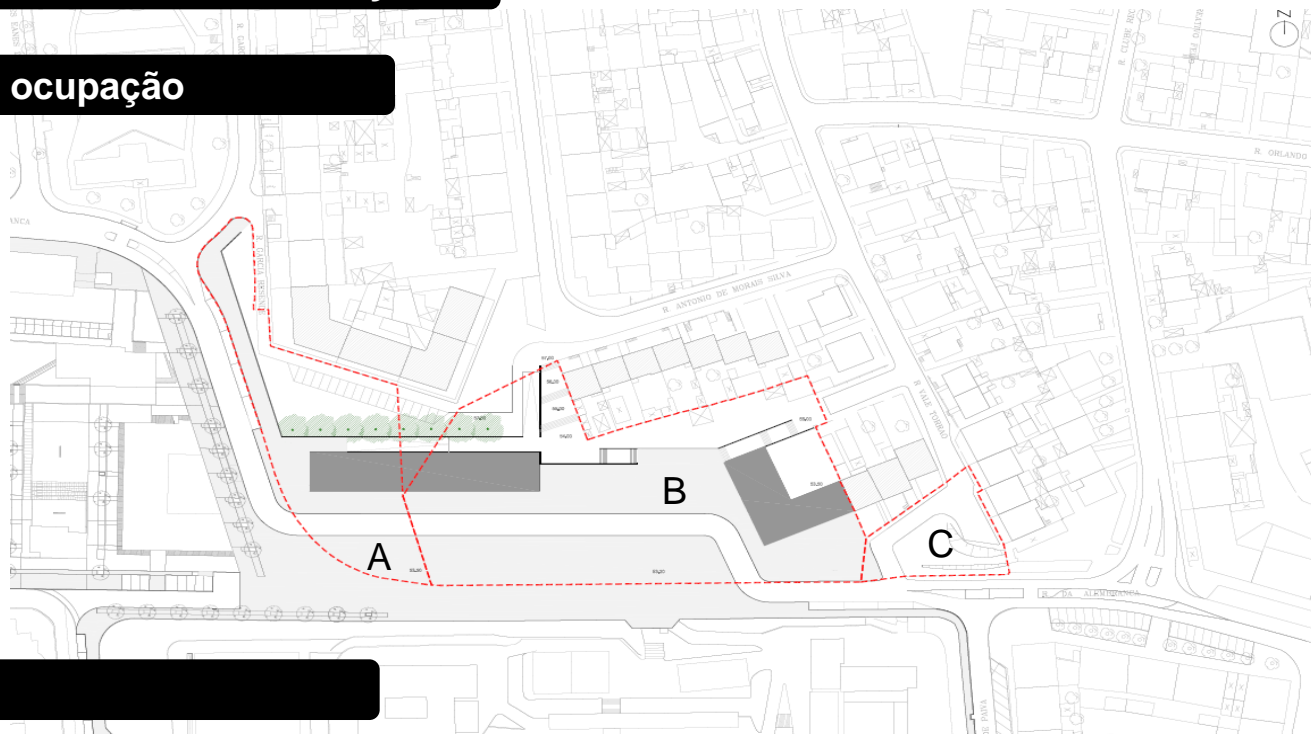
## EEEA – Conclusões | Cenário 2





# EEEE – GOP 2012: Concluir o Estudo da Alembrança

## 1. Validação do cenário de ocupação



## 2. Operacionalização:

Instrumento enquadrador - PDM

Clarificação da situação cadastral

Aprofundamento da proposta preliminar

Envolvimento de outros serviços

PARCELA	PROPRIETÁRIO	ÁREA TERRENO	Íub PDMA	EDIFICABILIDADE PDMA	EDIFICABILIDADE PROPOSTA
A	MUNICÍPIO	3.036 m <sup>2</sup>	0,5	1.518 m <sup>2</sup>	690 m <sup>2</sup>
B	PARTICULAR	7.135 m <sup>2</sup>	0,5	3.567,5 m <sup>2</sup>	5.000 m <sup>2</sup>
C	PARTICULAR	953 m <sup>2</sup>	0,5	476,5 m <sup>2</sup>	-
TOTAL	-	11.124 m <sup>2</sup>	0,5	5.562 m <sup>2</sup>	5.690 m <sup>2</sup>



## ESTUDO da ENVOLVENTE à ESCOLA da ALEMBRANÇA

