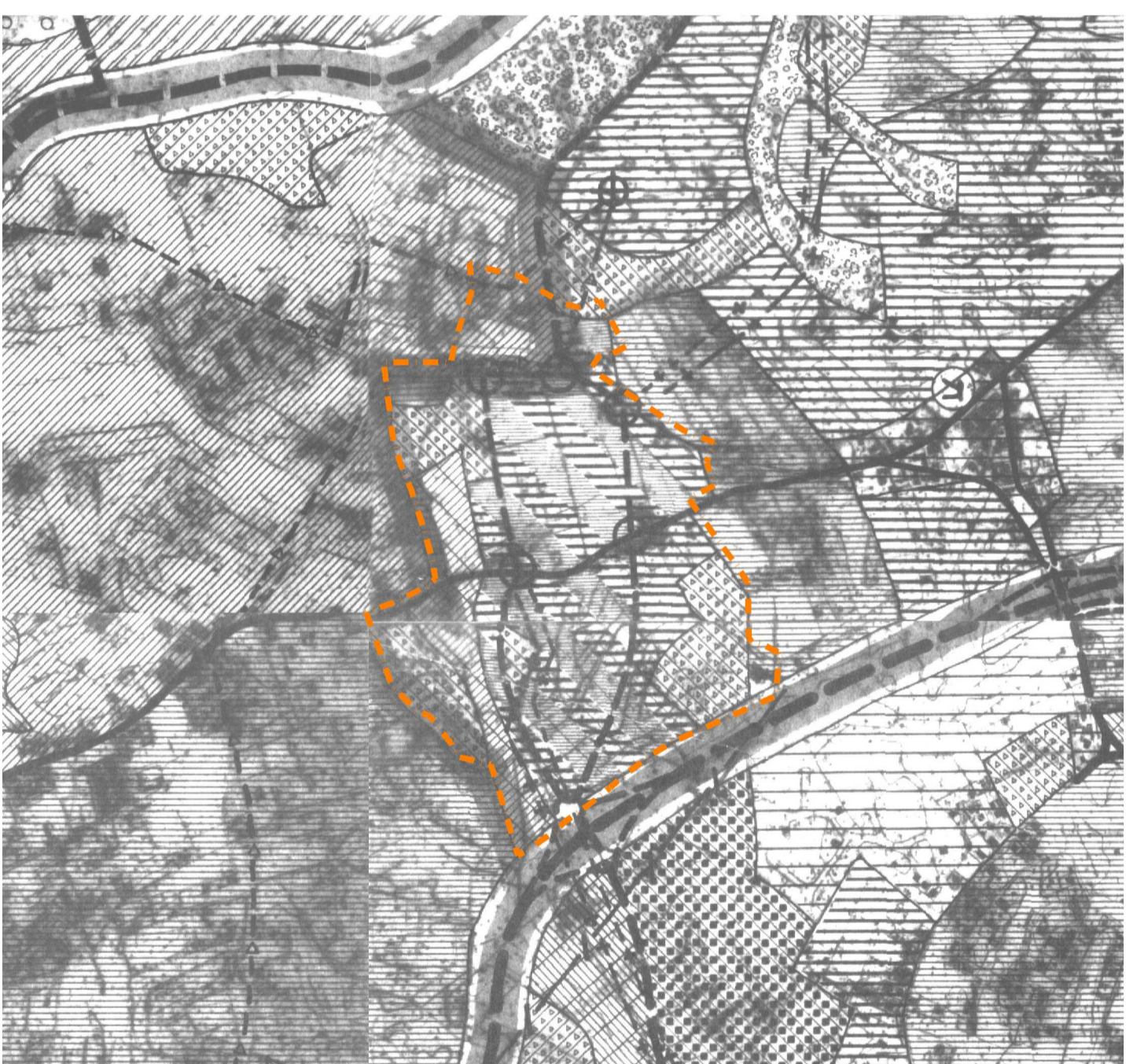




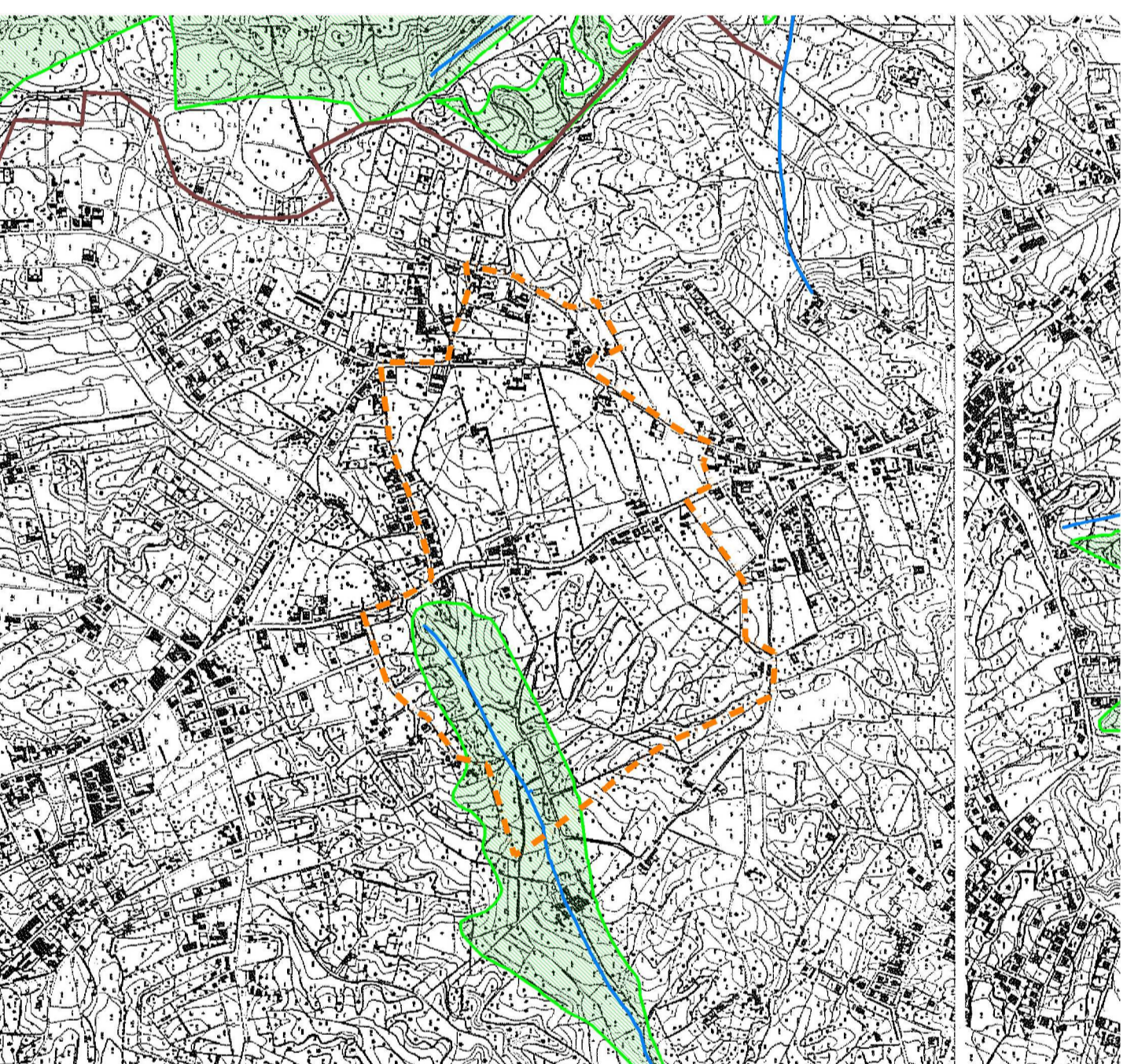
CONDICIONANTES



R.A.N.



ORDENAMENTO



R.E.N.

LEGENDA

— Limites da área de intervenção

LEGENDA - ORDENAMENTO

- Limites do Concelho
- Limites das Freguesias
- Limites das Unidades Operat de Plan e Gestão (UNOPs)
- Limite das áreas com Plano Eflaz

ESPAÇOS URBANOS

- Áreas Consolidadas
- Núcleos Históricas

ESPAÇOS URBANIZÁVEIS (HABITACIONAIS)

- Alta Densidade
- Média Densidade
- Baixa Densidade

ESPAÇOS DE EQUIPAMENTO

- Escolas
- Previsões

ESPAÇOS INDUSTRIAIS

- Existentes
- Previsões

ESPAÇOS VERDES DE RECREIO E LAZER

- Existentes
- Previsões

ESPAÇOS DE VOCAÇÃO TURÍSTICA

- Previsões

ESPAÇOS DE TERCEIRO

- Previsões
- Não Programado

LEGENDA - CONDICIONANTES

1. DELIMITAÇÕES

- 1.1 DO CONCELHO (Art. 1.º)
- 1.2 DAS ÁREAS ESPECIAIS (Art. 6.º)
- 1.2.1 DA PAISAGEM PROTÉGIDA DA ARRIARIA FÓSSIL E CARBÓNICA (Art. 5.º)
- 1.2.2 DA RESERVA PALEONTOLOGICA DA ALMADA (Art. 6.º)
- 1.2.3 DO POLO DE DESENVOLVIMENTO TURÍSTICO DE ALMADA (Art. 11.º)
- 1.2.4 DA ADMISSÃO PRÉVIA DO PÓRTO DE LISBOA (Art. 12.º)
- 1.2.5 DA RESERVA PALEONTOLOGICA DE ALMADA (Art. 11.º)
- 1.2.6 DA ADMISSÃO PRÉVIA DO PÓRTO DE LISBOA (Art. 12.º)

2. PROTEÇÃO DA PAISAGEM NATURAL

- 2.1 RESERVA BIOMORFICA DA MARGEM NACIONAL DOS MEIOS (Art. 6.º)
- 2.2 PARQUE NATURAL DA SERRA DE ALMADA (Art. 7.º)
- 2.3 PARQUE NATURAL DA SERRA DE ALMADA (Art. 7.º)
- 2.4 PARQUE NATURAL DA SERRA DE ALMADA (Art. 7.º)
- 2.5 PARQUE NATURAL DA SERRA DE ALMADA (Art. 7.º)
- 2.6 PARQUE NATURAL DA SERRA DE ALMADA (Art. 7.º)
- 2.7 PARQUE NATURAL DA SERRA DE ALMADA (Art. 7.º)
- 2.8 PARQUE NATURAL DA SERRA DE ALMADA (Art. 7.º)
- 2.9 PARQUE NATURAL DA SERRA DE ALMADA (Art. 7.º)
- 2.10 PARQUE NATURAL DA SERRA DE ALMADA (Art. 7.º)

3. PROTEÇÃO DO PATRIMÓNIO EDIFICADO (Art. 13.º)

- 3.1 IMÓVEIS CLASSIFICADOS
- 3.1.1 DE INTERESS. PÚBLICO
- 3.1.2 DE VALOR CONTELHO
- 3.2 CONJUNTOS OU IMÓVEIS NÃO CLASSIFICADOS A PRESERVAR
- 3.2.1 IMÓVEIS EM VIAS DE CLASSIFICAÇÃO
- 3.2.2 NÚCLEOS HISTÓRICOS
- 3.2.3 IMÓVEIS DE VALOR

4. PROTEÇÃO DE INFRAESTRUTURAS

- 4.1 VILAS, BARRAGENS E PARQUES (Art. 5.º, Art. 11.º)
- 4.2 REDE DE ÁGUAS (Art. 18.º)
- 4.2.1 FUNDOS EXISTENTES / PREVISÕES
- 4.2.2 RESERVATÓRIOS EXISTENTES / PREVISÕES
- 4.2.3 CONDUZOS EXISTENTES / PREVISÕES
- 4.3 REDE DE ESGOTOS (Art. 19.º)
- 4.3.1 DOMÉSTICOS - EXISTENTES / PREVISÕES
- 4.3.2 PLUVIAIS - EXISTENTES / PREVISÕES
- 4.3.3 LAGUNAS DE RETENÇÃO - EXISTENTES / PREVISÕES
- 4.3.4 ESTÁDIOS EXISTENTES / PREVISÕES
- 4.3.5 ETAR - EXISTENTE / PREVISÃO
- 4.4 REDE DE DISTRIBUIÇÃO DE ENERGIA ELÉTRICA (Art. 21.º)
- 4.4.1 LINHAS DE ALTA TENSÃO (SUPERIOR A 60 KV)
- 4.4.2 LINHAS DE ALTA TENSÃO (INTERIOR A 60 KV)
- 4.4.3 SUB-ESTÂNCIAS - EXISTENTES / PREVISÕES
- 4.4.4 SUB-ESTÂNCIAS - EXISTENTES / PREVISÕES

5. PROTEÇÃO DE INSTALAÇÕES ESPECIAIS (Art. 23.º)

- 5.1 ÁREAS DE SERVIÇO MILITAR
- 5.2 ÁREAS DE SERVIÇO DO LABORATÓRIO DE LISBOA E A BASE
- 5.3 ÁREAS DE SERVIÇO DO LABORATÓRIO DE LISBOA E A BASE

LEGENDA - R.A.N.

- SÓLOS DA R.A.N.
- Balneabilidade 30 m
- Reserva Ecológica Nacional (a travessia os leitos de cursos de água cobertos)

TIPO DE PLANO E DESENVOLVIMENTO
PLANO DE PORMENOR DO NOVO CENTRO TERCIÁRIO DA CHARNEGA DE CAPARICA
 ENTIDADE RESPONSÁVEL: CAMARA MUNICIPAL DE ALMADA

EXTRACTO DO POMA (ORDENAMENTO E CONDICIONANTES)

PROPOSTA DE PLANO V.02

10

ESCALA	ESCALA GERAL	PRECISÃO POSICIONAL MINIMAL	DATA	PROPOSTA DE PLANO V.02	FRMATO DE REPRESENTAÇÃO
1:10000	20,4 cm		SET 2016	PNPOTOC_PLT10_V02_201609	A2 - 594 x 420
CARTOGRAFIA DE REFERENCIA	ENTIDADE PRODUTORA	DATA	ESCALA	SERIE	HOMOGENEIZAÇÃO
ENTIDADE PRODUTORA	SOCARTE NINELE	Edição - 2003	1:2000	N/A	SISTEMA DE REFERENCIA
MUNICIPIO DE ALMADA	FROMVA	V03 - 2001			Hayford Gauss
PT E EDP					Datum 73
QUARTA BASE					ENTIDADE RESPONSÁVEL
					DATA

Conversão do sistema de referência para Hayford/Gauss - Datum 73