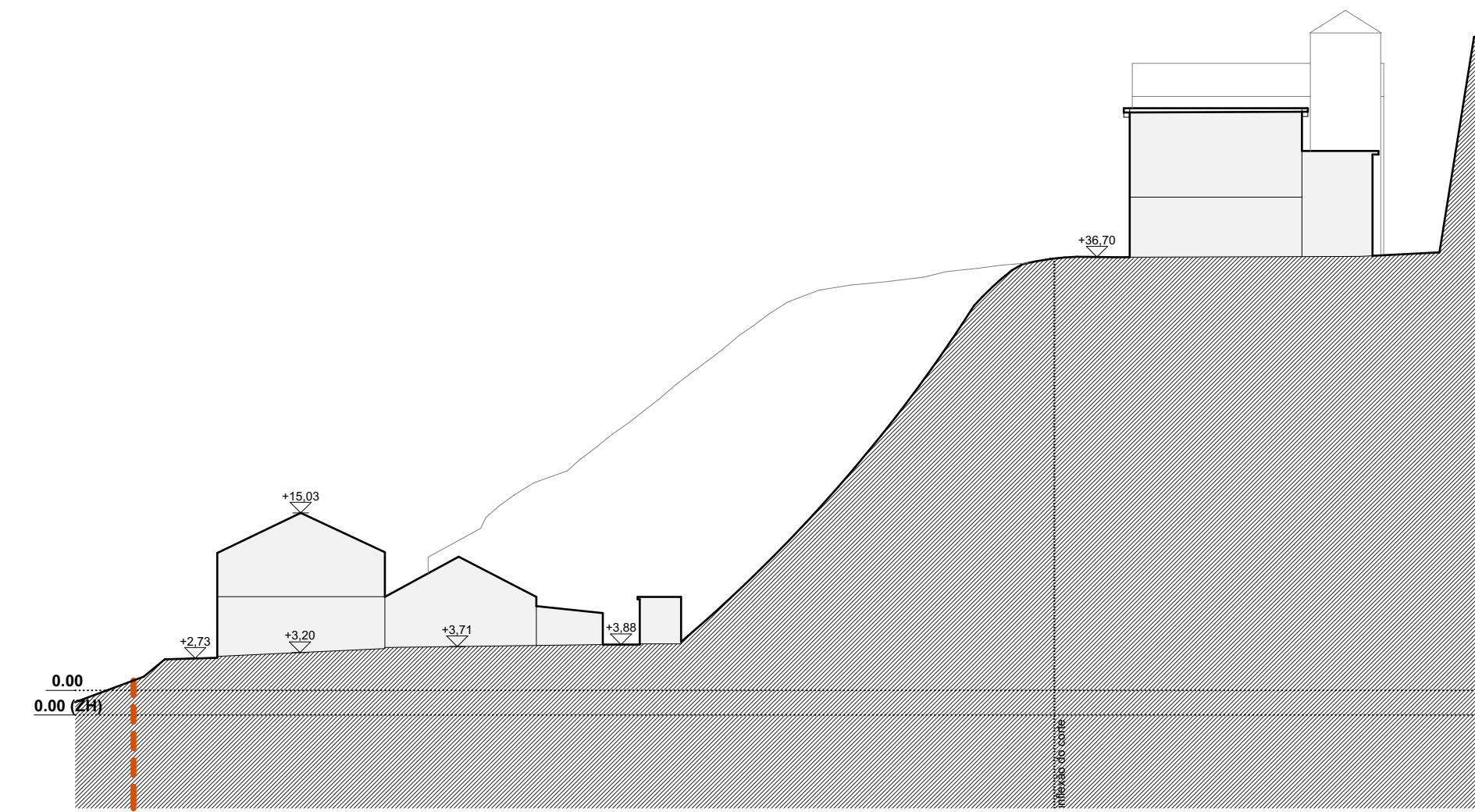
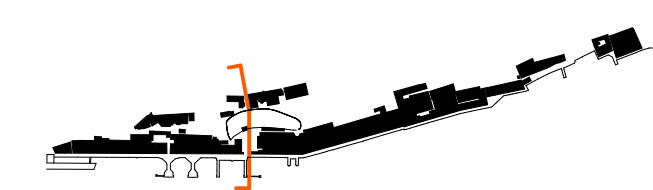
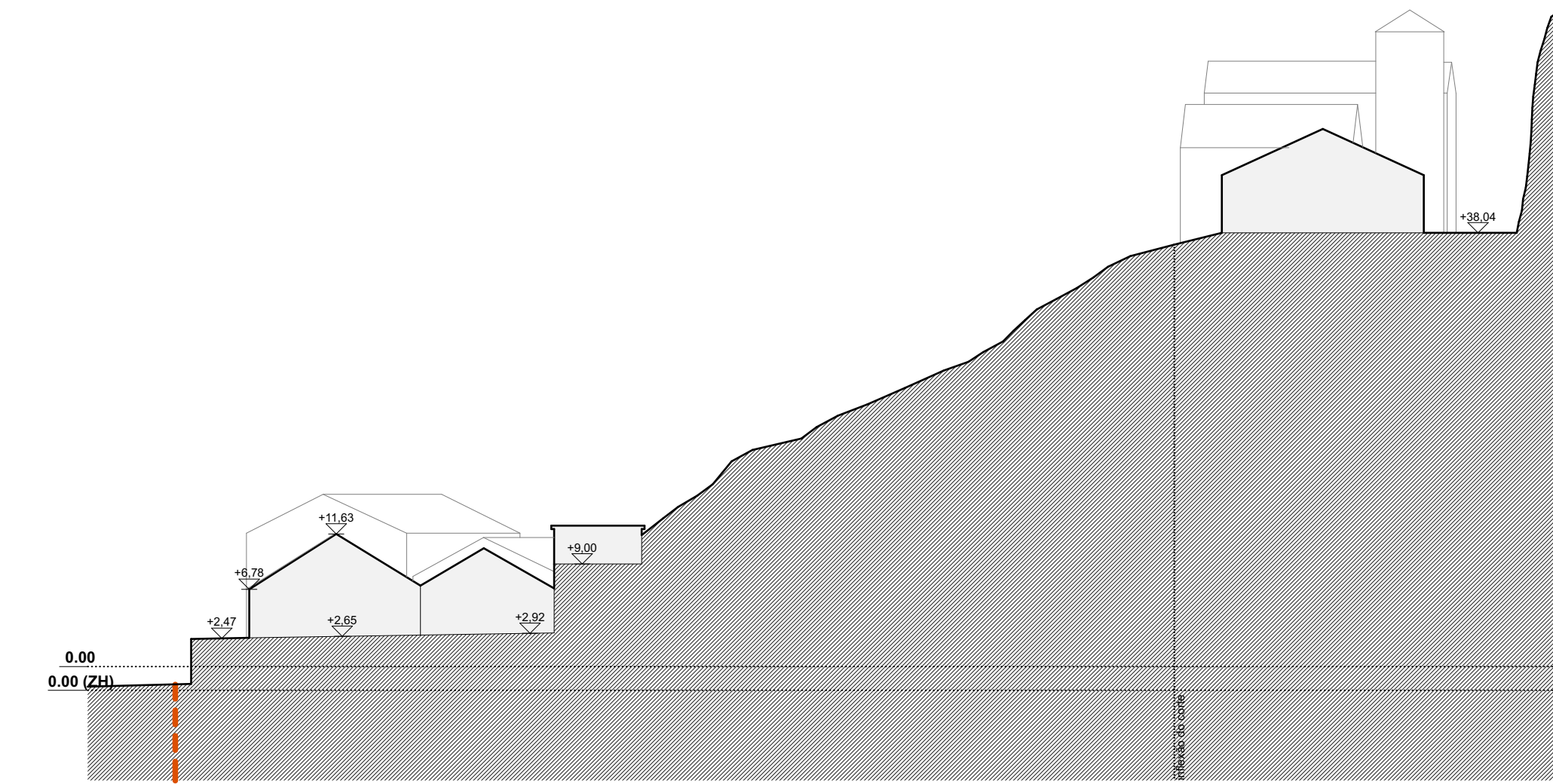
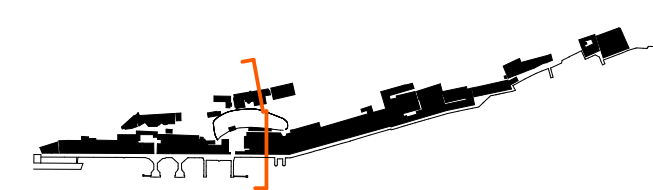


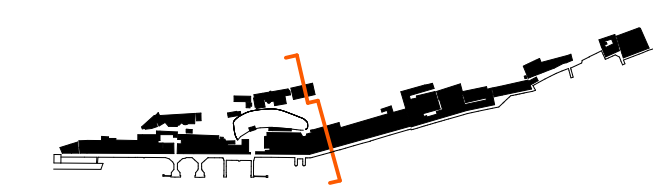
Perfil Transversal 5



Perfil Transversal 6



Perfil Transversal 7



LEGENDA

----- LIMITE DA ÁREA DE INTERVENÇÃO DO PLANO DE PORMENOR

TIPO DE PLANO E DESIGNAÇÃO

PLANO DE PORMENOR - CAIS DO GINJAL

ENTIDADE RESPONSÁVEL

MUNICÍPIO DE ALMADA

DESIGNAÇÃO DA PEÇA GRÁFICA

PERFIS 5 A 7 - SITUAÇÃO EXISTENTE

FASE / VERSÃO

PROPOSTA DE PLANO

N.º ORDEM

P-EA_04

ESCALA

1:500

ESCALA GRÁFICA

PRECISÃO POSICIONAL NOMINAL

20,4 cm

DATA

MAIO 2016

NOME DO FICHEIRO

P_EA.03 a 12_PERFIS

FORMATO REPRODUÇÃO

113,5 x 29,7

CARTOGRAFIA DE REFERÊNCIA
ENTIDADE PROPRIETÁRIA

MUNICÍPIO DE ALMADA

ENTIDADE PRODUTORA

ARTOP - Aero-Topográfica, Lda

DATA

Edição - Outubro 2012
V00 - Março 2011

ESCALA

1:500

HOMOLOGAÇÃO

Processo de Homologação DGT nº 212
(03.08.2013)

SISTEMA DE REFERÊNCIA

ETRS89(PT-TM06)

ELIPSOIDE DE REFERÊNCIA

GRS80

SISTEMA DE COORDENADAS

Retangulares com Projeção
Transversa de Mercator

DATA ALTIMÉTRICO

Cascais (1938)

EXACTIDÃO POSICIONAL

Planimétrica 0,18 m
Altimétrica 0,20 m

EXACTIDÃO TEMÁTICA

>95%