

JANEIRO 2023

# AGENDA

LAZER E CULTURA

14 DE JANEIRO

## QUEEN ESTHER MARROW

CONCERTO DE ANO NOVO 2023  
ACADEMIA ALMADENSE

7 DE JANEIRO

VAMOS CANTAR AS JANEIRAS

20 DE JANEIRO A 12 DE FEVEREIRO

REINAR DEPOIS DE MORRER



**CMA** —  
CÂMARA  
MUNICIPAL  
DE ALMADA

# Destaques do Mês

6 DE JANEIRO

MÚSICA

APRESENTAÇÃO DA PROGRAMAÇÃO TMJB 2023

## ORQUESTRA JAZZ DE MATOSINHOS

21H | TEATRO MUNICIPAL JOAQUIM BENITE

Conheça toda a programação do Teatro Municipal Joaquim Benite para 2023.

Em seguida, a Orquestra Jazz de Matosinhos apresenta um repertório original, um dos seus primeiros e mais notáveis objetivos, tendo por base as composições de Pedro Guedes e Carlos Azevedo, dois nomes fundamentais no percurso da Orquestra e também no meio jazzístico nacional. Abrindo as portas a um território amplamente inexplorado — o da escrita musical para orquestra de jazz, com a sua abrangente amplitude tímbrica, impacto e expressividade —, o conjunto de obras agora apresentadas vem sedimentar a clara identidade sonora desta Big Band. Este será um concerto inteiramente preenchido com temas de vários momentos diferentes da vida da orquestra, e que se têm mantido nas estantes.

INFORMAÇÕES: 212 739 360 | geral@ctalmada.pt | www.ctalmada.pt

14 DE JANEIRO

MÚSICA

## RAINHA DO GOSPEL E SOUL “UMA VIAGEM ATRAVÉS DA MÚSICA”

21H | ACADEMIA ALMADENSE

Este renovado ciclo de boas novas é comemorado com o espetáculo “Uma Viagem Através da Música” de Queen Esther Marrow, que será acompanhada por uma grande orquestra, composta por Big Band, ensemble de Cordas e um Coro Gospel, sob direção musical de César Cardoso.

Vão ser duas horas de uma experiência musical que contará com conteúdos multimédia, proporcionando uma experiência artística imersiva, na qual se vão reviver temas clássicos e intemporais de conhecidos de nomes da música, como Duke Ellington, Ella Fitzgerald, BB King, Ray Charles e Bob Dylan, entre outros, e também versões inspiradas de géneros musicais mais recentes.

Entrada gratuita mediante reserva de bilhete através do email: reservas@cm-almada.pt

INFORMAÇÕES: 212 734 030 | dpac@cm-almada.pt



© Pedro Lobo



20 DE JANEIRO  
A 12 DE FEVEREIRO

TEATRO

## REINAR DEPOIS DE MORRER

QUI A SÁB - 21H | QUA E DOM - 16H

TEATRO MUNICIPAL JOAQUIM BENITE, ALMADA

"Reinar depois de morrer", da autoria de Luis Vélez de Guevara e escrita em 1635, é uma peça do *siglo de oro* espanhol com temática portuguesa — o mito de D. Pedro e Inês de Castro. Na sua abordagem a esta tragédia ibérica, o autor inspirou-se e combinou ambas as línguas e ambas as sensibilidades — a saudade portuguesa e a crueza castelhana. A Companhia de Teatro de Almada repõe, com um novo elenco, uma criação estreada em 2019 que resultou de uma coprodução com a Companhia Nacional de Teatro Clássico. Este espetáculo valeu a José Manuel Castanheira o Prémio Autores para Melhor Cenografia e a Ignacio García o Prémio de Melhor Encenação, atribuído pela Associação de Encenadores de Espanha.

INFORMAÇÕES: 212 739 360 | geral@ctalmada.pt | www.ctalmada.pt



28 DE JANEIRO

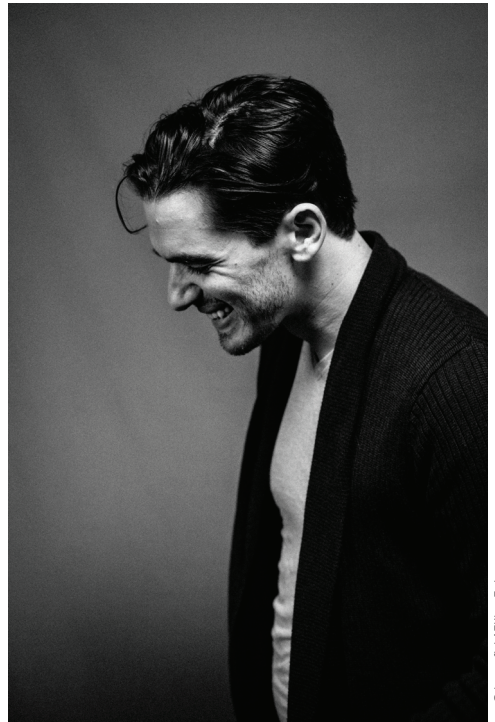
MÚSICA

## MIGUTI CONVIDA OSVALDO VICENTE

21H | AUDITÓRIO FERNANDO LOPES-GRAÇA

Passados 9 anos desde o último concerto em Almada, "o" espanhol da Cova da Piedade volta a casa para cantar sobre esperança e inspirar com um novo percurso musical acústico e orquestrado. Entretanto, e devido ao seu êxito de 2015 "Ofício", MIGUTI trabalhou com as Nações Unidas contra a escravatura moderna e o tráfico humano e, mais recentemente, o governo norte-americano considerou-o Embaixador Global de Hip Hop pelo seu contributo comunitário e musical em Portugal. Em 2020, MIGUTI funda acordamúsica, uma produtora que combina música e filantropia, da qual faz parte o convidado especial desta noite, o guitarrista, cantautor e antigo vencedor do Festival da Canção de Angola, Osvaldo Vicente.

INFORMAÇÕES: 212 724 922 | auditorio@cm-almada.pt



## A decorrer

### EXPOSIÇÕES

#### ANTROPOCENO & GRANDE ACELERAÇÃO

CONVENTO DOS CAPUCHOS, CAPARICA

**TER. A SÁB.: 10H-13H E 14H-18H | GRATUITO**

[ATÉ 29 DE JANEIRO](#)

A exposição Antropoceno & Grande Aceleração, de Rui Soares Costa, no Convento dos Capuchos, opera sobre a captura ou representação do tempo através das marés oceânicas em peças metálicas suspensas no Tejo, no cais do Olho de Boi, em Almada.

**INFORMAÇÕES:** 212 919 342 | capuchos@cm-almada.pt



#### DIGRESSÕES F4 - EXPOSIÇÃO ANUAL

SOLAR DOS ZAGALLOS, SOBREDA

**QUA. A SÁB.: 10H-12H E 14H-17H | DOM.: 14H-17H (ENCERRA AOS FERIADOS) | GRATUITO**

[ATÉ 8 DE JANEIRO](#)

Exposição anual da Associação F4 com trabalhos de fotografia, caricatura, cerâmica, instalação, pintura e multimédia.

**INFORMAÇÕES:** 212 947 000 | solar@cm-almada.pt

#### APRENDEMOS JUNTOS COM A CÂMARA DE DESENHAR

CASA DA CERCA - CENTRO DE ARTE CONTEMPORÂNEA, ALMADA

**TER. A DOM.: 10H-18H**

[ATÉ 5 DE MARÇO](#)

Esta é a terceira exposição que celebra os 25 anos do serviço educativo da Casa da Cerca. É uma instalação com mais de mil retratos feitos ao longo de 10 anos com câmaras de desenhar. Na exposição está disponível uma cabine de desenhar onde os visitantes podem experimentar retratar um modelo através de uma câmara obscura ótica.

**INFORMAÇÕES:** 212 724 950 | marcar.cac@cm-almada.pt

#### FABRICAÇÕES INTERNAS

GALERIA MUNICIPAL DE ARTE, ALMADA

**TER. A SÁB.: 10H-13H E 14H30-18H (ENCERRA AOS FERIADOS)**

[ATÉ 11 DE FEVEREIRO](#)

Nas fotografias de Jaime Welsh, os sujeitos parecem encontrar-se num estranho estado de hiper passividade, presos numa dimensão autossuficiente onde nada se move. As obras desta exposição falam-nos do sentimento de solidão como sinónimo da vida contemporânea.

**INFORMAÇÕES:** 212 724 724





## A decorrer

### HISTÓRIAS ENRAIZADAS

CASA DA CERCA – CENTRO DE ARTE CONTEMPORÂNEA, ALMADA

**TER. A DOM.: 10H-18H (ENCERRA AOS FERIADOS)**

ATÉ 5 DE MARÇO

A prática de Uriel Orlow é multidisciplinar. O seu trabalho concretiza-se em filme, fotografia, desenho e som, e tem um foco nas especificidades dos locais. Foi a partir do trabalho que tem desenvolvido com as plantas e as árvores que surgiu o convite para fazer uma exposição na Casa da Cerca. Para visitar na Galeria Principal.

**INFORMAÇÕES:** 212 724 950 | marcar.cac@cm-almada.pt

### A VIGÍLIA DAS FERAS

CASA DA CERCA – CENTRO DE ARTE CONTEMPORÂNEA, ALMADA

**TER. A DOM.: 10H-18H**

ATÉ 5 MARÇO

Partindo da ideia de que os nossos instintos são o que nos define, Tamara Alves invoca um universo de figuras humanas e animais em interação com a paisagem natural, e de objetos imbuídos de uma forte carga simbólica.

**INFORMAÇÕES:** 212 724 950 | marcar.cac@cm-almada.pt

### NÃO ME PEÇA QUE LHE DÊ PORMENORES

CASA DA CERCA – CENTRO DE ARTE CONTEMPORÂNEA, ALMADA

**TER. A DOM.: 10H-18H**

ATÉ 5 DE MARÇO

A Sala de Leitura recebe Livros de Artista, de Ana Vidigal, sob o título “Não Me Peça Que Lhe Dê Pormenores”.

**INFORMAÇÕES:** 212 724 950 | marcar.cac@cm-almada.pt



### GRUPO DO RISCO

CASA DA CERCA – CENTRO DE ARTE CONTEMPORÂNEA, ALMADA

**TER. A DOM.: 10H-18H**

ATÉ FEVEREIRO DE 2023

Na Sala de Leitura mostram-se os Cadernos de Campo realizados no contexto da Residência Artística, dando a conhecer o trabalho feito pelo Grupo do Risco, n'º Chão das Artes – Jardim Botânico, em 2021, na estufa da Casa da Cerca.

**INFORMAÇÕES:** 212 724 950 | marcar.cac@cm-almada.pt



© Anabela Lúrs / CMA

### LUGARES E OLHARES

MUSEU DE ALMADA – CASA DA CIDADE, COVA DA PIEDADE

**TER. A SÁB.: 10H-13H | 14H-18H**

ATÉ 04 DE MARÇO

Crianças de várias escolas do concelho refletem sobre o território, memórias e identidades, e expressam o seu conhecimento, descobertas e desejos sobre si próprios e os outros através de intervenções artísticas que agora se expõem. Um projeto de cidadania e inclusão a partir de práticas artísticas.

**INFORMAÇÕES E BILHETEIRA:** 212 734 030 | museus.comunica@cm-almada.pt



## A decorrer

### ENTRE DOIS MARES E UM RIO - ALMADA, 3 MIL ANOS DE HISTÓRIA

MUSEU DE ALMADA - CASA DA CIDADE, COVA DA PIEDADE

**TER. A SÁB.: 10H-13H | 14H-18H**

A partir de um conjunto de objetos e registos documentais e audiovisuais que integram a coleção do Museu de Almada, a exposição percorre três mil anos de história, marcados por sucessivas culturas e tradições.

**INFORMAÇÕES:** 212.734.030 | [museus.comunica@cm-almada.pt](mailto:museus.comunica@cm-almada.pt)



### AS RAÍZES MEDIEVAIS DE ALMADA

MUSEU DE ALMADA - COVAS DE PÃO, ALMADA

**TER. A SÁB. 10H-13H | 14H-18H**

Exposição que acompanha a história da vila e o quotidiano dos seus habitantes desde a Idade Média, percorrendo a lenta evolução do núcleo urbano, a partir dos artefactos expostos e de diversas aplicações multimédia.

**INFORMAÇÕES:** 212.734.030 | [museus.comunica@cm-almada.pt](mailto:museus.comunica@cm-almada.pt)

### SURVIVAL MODE

TEATRO-ESTÚDIO ANTÓNIO ASSUNÇÃO, ALMADA

**QUA. A SEX. 15H-18H30 GRATUITO**

**ATÉ 28 DE JANEIRO**

Exposição de pintura de Filipe Pais Correia, jovem artista plástico que trabalha e sobrevive numa Lisboa gentrificada, o que o instiga a questionar a actual sociedade de competição e consumo.

**INFORMAÇÕES:** 212.723.660 | [962.215.969.teaareservas@gmail.com](mailto:962.215.969.teaareservas@gmail.com)



## 03 TERÇA

### MÚSICA

## CONCERTO DE ANO NOVO

TEATRO MUNICIPAL JOAQUIM BENITE, ALMADA

21H | M/6 | 15€

São doze as badaladas que marcam o novo ano e doze os desejos que formulamos para cada mês que há de vir. São também doze as danças que a Orquestra Clássica do Sul escolheu especialmente para esta ocasião de festa, alegria e grande diversão que não vai deixar ninguém quieto no lugar.

INFORMAÇÕES: 212 739 360 | geral@ctalmada.pt | www.ctalmada.pt



### OFICINAS

## AMIGOS DO JARDIM

CASA DA CERCA - CENTRO DE ARTE CONTEMPORÂNEA, ALMADA

10H - 12H | M/6 | GRATUITO | MP

As manhãs de terça-feira são a altura ideal para ir à Casa da Cerca colaborar na manutenção d' O Chão das Artes - Jardim Botânico. Nas primeiras terças-feiras de cada mês serão abordados os trabalhos de manutenção geral que se podem realizar em qualquer jardim naquela altura do ano.

INFORMAÇÕES E MARCAÇÕES: 212 724 950 | marcar.cac@cm-almada.pt

## 04 QUARTA

### CINEMA

## ALCARRÀS

AUDITÓRIO FERNANDO LOPES-GRAÇA, ALMADA

21H | M/12 | 3€ (DESCONTO DE 50% PARA JOVENS E SENIORES)

A família Solé passa todos os verões a apanhar pêssegos no seu pomar em Alcarràs, uma aldeia na Catalunha. Mas a colheita deste ano pode ser a última, pois enfrentam uma ameaça de despejo. Pela primeira vez, enfrentam um futuro incerto e arriscam-se a perder mais do que apenas o pomar.

INFORMAÇÕES: 212 724 922 | auditorio@cm-almada.pt



## 06 SEXTA

### EXPOSIÇÕES

#### SITUAÇÕES SHAKESPEAREANAS

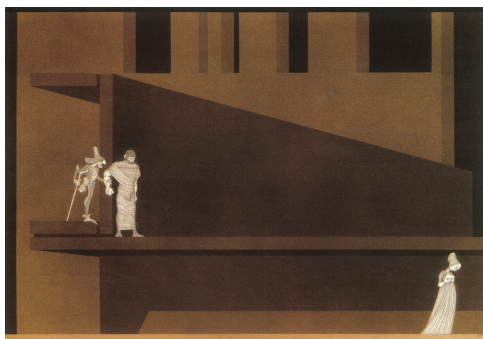
TEATRO MUNICIPAL JOAQUIM BENITE, ALMADA

**QUI. A SÁB.: 19H - 21H30 | DOM.: 13H - 17H**

[ATE 27 DE MARÇO](#)

Desenhos de João Abel Manta, isolados, propositalmente, da sua gigantesca obra gráfica. Estes doze desenhos a tinta-da-china marcam encontro com os visitantes da galeria do Teatro. Trata-se de uma série na qual o autor transpõe cenas de oito tragédias de William Shakespeare.

**INFORMAÇÕES:** 212 739 360 | [geral@ctalmada.pt](mailto:geral@ctalmada.pt) | [www.ctalmada.pt](http://www.ctalmada.pt)



### DESPORTO

#### TORNEIO DOS REIS

COMPLEXO MUNICIPAL DOS DESPORTOS, FEIJÓ

**TODAS AS IDADES | GRATUITO**

[ATE 8 DE JANEIRO](#)

Torneio de ginástica rítmica, em parceria com várias entidades e que conta com as melhores atletas nacionais.

**INFORMAÇÕES:** [vitoria.quintinhas@gmail.com](mailto:vitoria.quintinhas@gmail.com)

## 07 SÁBADO

### OFICINAS

#### DESENHO NO JARDIM

CASA DA CERCA - CENTRO DE ARTE CONTEMPORÂNEA, ALMADA

**15H | M/12 | GRATUITO | MP**

Sessões de desenho realizadas n'O Chão das Artes que têm o jardim como inspiração do desenho e são orientadas pela ilustradora Sara Simões.

Aberto a participantes de qualquer nível de experiência.

**INFORMAÇÕES E RESERVAS:** 212 724 950 / [marcar.cac@cm-almada.pt](mailto:marcar.cac@cm-almada.pt)

### MÚSICA

#### APRESENTAÇÃO DA PROGRAMAÇÃO TMJB 2023 | ORQUESTRA JAZZ DE MATOSINHOS

TEATRO MUNICIPAL JOAQUIM BENITE, ALMADA

**21H | M/6**

A apresentação da programação para 2023 é seguida do concerto da Orquestra Jazz de Matosinhos. Abrindo as portas a um território amplamente inexplorado, de escrita musical para orquestra de jazz, com a sua abrangente amplitude tímbrica, impacto e expressividade, o conjunto de obras apresentadas vem sedimentar a clara identidade sonora desta Big Band.

**INFORMAÇÕES:** 212 739 360 | [geral@ctalmada.pt](mailto:geral@ctalmada.pt) | [www.ctalmada.pt](http://www.ctalmada.pt)

### CRIANÇAS

#### HORADO CONTO

#### “ESTE CHAPÉU NÃO É MEU”

BIBLIOTECA MUNICIPAL JOSÉ SARAMAGO, FEIJÓ

**16H | M/3 | MP**

“O peixe roubou um chapéu. E talvez consiga ficar com ele. Ou talvez não...”

Quando um pequeno peixe rouba um chapéu a um peixe enorme, é possível que se esteja a meter num grande sarilho. No entanto, o pequeno peixe decide arriscar no furto, convicto de que não vai ser apanhado.

**INFORMAÇÕES E RESERVAS:** 212 508 210 | [biblicatividades@cm-almada.pt](mailto:biblicatividades@cm-almada.pt)



## 07 SÁBADO

### MÚSICA

#### VAMOS CANTAR AS JANEIRAS 2023

SOLAR DOS ZAGALLOS, SOBREDA

18H30 | GRATUITO

Integrada na programação “FELIZ ALMADA 2022”, esta iniciativa consiste na interpretação de várias peças, pelos grupos musicais e corais do Concelho, que pretendem manter viva esta tradição.

INFORMAÇÕES: 212 734 030

#### CONCERTO DE REIS

TEATRO MUNICIPAL JOAQUIM BENITE, ALMADA

21H | M/6 | 17€

A Orquestra Sinfónica Portuguesa, com direção musical de Antonio Pirolli, interpreta a Sinfonia n.º 7 de Anton Bruckner (1824-1896), dedicada a Luís II da Baviera e escrita em 1881. Entre todas as sinfonias de Bruckner é, provavelmente, a mais admirada, pelo seu incomparável Adagio – uma sentida homenagem fúnebre a Richard Wagner.

INFORMAÇÕES: 212 739 360 | geral@ctalmada.pt | www.ctalmada.pt



## 08 DOMINGO

### VISITAS

#### VISITA GUIADA À ESTAÇÃO DA BIODIVERSIDADE (EBIO) - PARQUE DA PAZ

PARQUE DA PAZ, ALMADA

9H - 12H | GRATUITO | MP

Venha explorar o lado menos conhecido do pulmão da cidade de Almada, conhecendo de perto a variada fauna e flora e os diferentes habitats que aqui existem, os quais justificaram a criação da primeira Estação da Biodiversidade (EBIO) em contexto urbano, a nível nacional. Ponto de encontro: Monumento à Paz (escultura em ferro situada próximo do lago)

INFORMAÇÕES E RESERVAS: 212 722 518 | diacs@cma.m-almada.pt

#### VISITA ÀS EXPOSIÇÕES

CASA DA CERCA - CENTRO DE ARTE CONTEMPORÂNEA, ALMADA

15H | M/6 | GRATUITO | MP

Uma visita panorâmica na qual poderá saber mais sobre as obras e sobre os artistas de cada exposição, com a orientação de Filipa Oliveira, Curadora e Programadora de Artes Visuais do Município de Almada.

INFORMAÇÕES E RESERVAS: 212 724 950 | marcar.cac@cm-almada.pt

## 10 TERÇA

### ENCONTROS

#### AMIGOS DO JARDIM

CASA DA CERCA - CENTRO DE ARTE CONTEMPORÂNEA, ALMADA

10H | M/6 | GRATUITO | MP

As manhãs de terça-feira são a altura ideal para ir à Casa da Cerca colaborar na manutenção d'O Chão das Artes – Jardim Botânico.

INFORMAÇÕES E RESERVAS: 212 724 950 | marcar.cac@cm-almada.pt



## 11 QUARTA

### CINEMA

#### BROKER – INTERMEDIÁRIOS

AUDITÓRIO FERNANDO LOPES-GRAÇA, ALMADA

21H | M/12 | 3€ (DESCONTO DE 50% PARA JOVENS E SENIORES)

Sang-hyun é dono de uma lavandaria, permanentemente endividado. Dong-soo cresceu num orfanato e trabalha numa associação que acolhe bebés abandonados. Uma noite, debaixo de chuva torrencial, os dois levam secretamente um bebé depositado na Caixa dos Bebés.

INFORMAÇÕES: 212 724 922 | auditorio@cm-almada.pt



## 14 SÁBADO

### TEATRO

#### A AVÓ GRILLO E O CATAVENTO

TEATRO-ESTÚDIO ANTÓNIO ASSUNÇÃO, ALMADA

SÁB.: 16H | DOM.: 11H | M/3 | 7,50 €

REPETE DIAS 15, 21 E 22

Segundo a lenda, havia uma avó que era um grilo e dona da água. Um dia, os netos cansados de tanta água, pediram que ela fosse embora. Ela foi e conheceu Kata, o catavento dos cinco continentes. Dizem que andam sempre juntos e que a avó envia água do céu sempre que alguém diz o seu nome. Pela companhia Teatro Extremo.

INFORMAÇÕES E RESERVAS: 212 723 660 | 962 215 969 | teareservas@gmail.com

## 14 SÁBADO

### EMMA

AUDITÓRIO FERNANDO LOPES-GRAÇA, ALMADA

21H | M/16 | 6€

Num diálogo entre o vídeo, a ação e a narrativa, seguimos Emma após a sua entrada numa clínica de reabilitação. O teatro confunde-se com a dependência, assumindo-se ambos como escape à própria identidade. Emma indaga, na busca de uma verdade transcendente, mas encontra apenas um vazio desprovido de sentido.

INFORMAÇÕES: 212 724 922 | auditorio@cm-almada.pt

### MÚSICA

#### CONCERTO DE ANO NOVO 2023

ACADEMIA ALMADENSE, ALMADA

21H | GRATUITO | MP

Queen Esther Marrow, rainha do Gospel e Soul, propõe "Uma Viagem Através da Música", acompanhada por uma grande orquestra, composta por Big Band, ensemble de Cordas e um Coro Gospel, sob direção musical de César Cardoso.

RESERVAS: reservas@cm-almada.pt

INFORMAÇÕES: 212 734 030 | dpac@cm-almada.pt



### VISITAS

#### VISITA "CASA COM JARDIM"

CASA DA CERCA - CENTRO DE ARTE CONTEMPORÂNEA, ALMADA

15H | M/6 | GRATUITO | MP

Visita de carácter histórico aos vários espaços da Casa, revelando-se o seu passado, enquanto casa senhorial e quinta de recreio, e do seu presente, enquanto Centro de Arte Contemporânea. Acessível ao público cego e com baixa visão.

INFORMAÇÕES E RESERVAS: 212 724 950 | marcar.cac@cm-almada.pt



### OFICINAS

#### DESENHO NA CASA

CASA DA CERCA - CENTRO DE ARTE CONTEMPORÂNEA, ALMADA

15H-17H | M/12 | GRATUITO | MP

Vamos descobrir a história da Casa da Cerca através do Desenho. Com a ponta do lápis ou do pincel, vamos revelar o edifício e a sua envoltória, os seus espaços interiores e exteriores. Tragam os vossos diários gráficos e venham desenhar connosco!

INFORMAÇÕES E RESERVAS: 212 724 950 | marcar.cac@cm-almada.pt

## 14 SÁBADO

### CONSTRUINDO CIDADES

MUSEU DE ALMADA – CASA DA CIDADE, COVA DA PIEDADE

15H | 6 - 12 ANOS | GRATUITO | MP

Oficina inclusiva de escultura modular, que aborda a construção de casas e outros equipamentos urbanos feitos de desperdícios de carpintaria. É dada atenção especial à motricidade fina e à estética numa oficina de cidades “faz de conta”.

Recomendado para crianças mais pequenas e participantes cegos ou de baixa visão.

INFORMAÇÕES E RESERVAS: 212 734 030 | museus.comunica@cm-almada.pt



### CRIANÇAS

MIMINHOS E LEITURAS

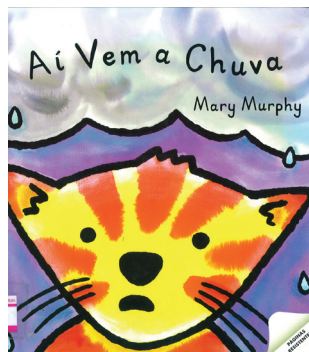
### “AÍ VEM A CHUVA”

BIBLIOTECA MUNICIPAL DE ALMADA, ALMADA

11H | 18 - 36 MESES | MP

Com o inverno a natureza transforma-se. A história “Aí vem a chuva”, de Mary Murphy, pretende fazer com que os mais pequenos gostem do inverno e que tirem partido do bom que tem esta estação.

INFORMAÇÕES E RESERVAS: 212 724 923  
biblactividades@cm-almada.pt



### OFICINA

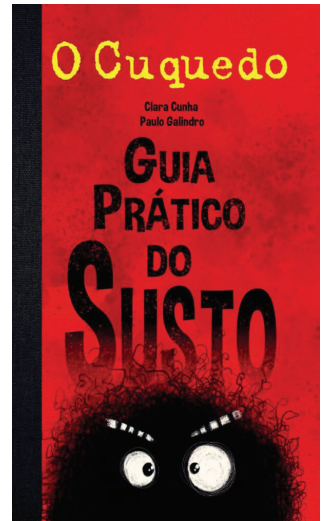
### “ESCOLA DE SUSTOS - APRENDE A ASSUSTAR”

BIBLIOTECA MUNICIPAL JOSÉ SARAMAGO, FEIJÓ

16H | 1M/5 | MP

Se queres aprender a assustar, inscreve-te na escola de sustos. Com base no livro “O Cuquedo – Guia Prático do Susto” de Clara Cunha, vem aprender mais sobre sustos.

INFORMAÇÕES E RESERVAS: 212 508 210  
biblactividades@cm-almada.pt



\*MP - Marcação Prévia.

## 14 SÁBADO

### OFICINA

#### "APRENDO COM A RÃ"

BIBLIOTECA MUNICIPAL DE ALMADA, ALMADA

16H | M/5 | MP

A rã salta muito! Mas também passa algum tempo quieta, junto ao ribeiro, a escutar e observar a água a correr. Chama-se atenção plena ou mindfulness. Passamos a estar mais concentrados, alegres e até conseguimos ter um sono mais tranquilo.

INFORMAÇÕES E RESERVAS: 212 724 923 | [biblactividades@cm-almada.pt](mailto:biblactividades@cm-almada.pt)



## 15 DOMINGO

### MÚSICA

#### CONCERTO DE ANO NOVO

AUDITÓRIO FERNANDO LOPES-GRAÇA, ALMADA

16H | GRATUITO (LEVANTAMENTO OBRIGATÓRIO DE BILHETE)

Um concerto composto por peças bem conhecidas, interpretado pela Banda Filarmónica da SFUAP, com a direção do maestro Fernando Palacino.

INFORMAÇÕES: 212 724 922 | [auditorio@cm-almada.pt](mailto:auditorio@cm-almada.pt)



## 17 TERÇA

## 20 SEXTA

### ENCONTROS

#### AMIGOS DO JARDIM

CASA DA CERÇA - CENTRO DE ARTE  
CONTEMPORÂNEA, ALMADA

10H-12H | M/6 | GRATUITO | MP

As manhãs de terça-feira são a altura ideal para ir à Casa da Cerca colaborar na manutenção d'O Chão das Artes – Jardim Botânico.

INFORMAÇÕES E RESERVAS: 212 724 950  
marcar.cac@cm-almada.pt

## 18 QUARTA

### CINEMA

#### POETA

AUDITÓRIO FERNANDO LOPES-GRAÇA, ALMADA

21H | 3€ (DESCONTO DE 50% PARA JOVENS  
E SENIORES)

Didar é um poeta absorvido pelo seu trabalho num jornal. Ao ler a história de um célebre poeta do século XIX, executado pelo poder, Didar fica profundamente abalado e reconhece a exigência da sua vocação. Debate-se entre a dor e a alegria, entre os êxitos e os fracassos.

INFORMAÇÕES: 212 724 922 | auditorio@  
cm-almada.pt



### TEATRO

#### REINAR DEPOIS DE MORRER

TEATRO MUNICIPAL JOAQUIM BENITE, ALMADA

QUI A SÁB - 21H | QUA E DOM - 16H | M/12

ATÉ 12 DE FEVEREIRO

“Reinar depois de morrer”, da autoria de Luis Vélez de Guevara e escrita em 1635, é uma peça do *siglo de oro* espanhol com temática portuguesa — o mito de D. Pedro e Inês de Castro. Uma coprodução da Companhia de Teatro de Almada e da Companhia Nacional de Teatro Clássico.

INFORMAÇÕES: 212 739 360 | geral@ctalmada.pt | www.ctalmada.pt



### ENCONTROS

#### CONGRESSO

#### “ALMADA – TERRITÓRIO DE DESPORTO”

FÓRUM MUNICIPAL ROMEU CORREIA E OFICINA DE CULTURA, ALMADA

SEX.: 18H - 22H | SAB.: 8H30 - 18H | DOM.: 9H30 - 13H | GRATUITO | MP

No sentido de dar resposta às novas necessidades e especificidades na área do desporto almadense, surge o Plano Estratégico de Desenvolvimento Desportivo, com as estratégias que o Município de Almada e os parceiros associativos pretendem estabelecer.

INFORMAÇÕES: 212 587 100





## 21 SÁBADO

## DANÇA

OFICINA DE DANÇA  
CONTEMPORÂNEA +55 ANOS

CASA DA DANÇA - PONTO DE ENCONTRO, CACILHAS

15H-18H | M/55 | GRATUITO | MP

Nesta oficina, os participantes são desafiados a mergulhar no universo da dança contemporânea. Para todos, com ou sem experiência em dança, que quiseram explorar o seu potencial físico, criativo e relacional. Aberto a participantes com idade inferior a 55 anos.

INSCRIÇÕES: [www.casadadanca.pt/oficinas/](http://www.casadadanca.pt/oficinas/)INFORMAÇÕES: 935 442 766 | [casadadanca@casadadanca.pt](mailto:casadadanca@casadadanca.pt)

© Rui Morais e Castro

## OFICINAS

ANIMALÁRIO: POLINIZADORES  
PRECISAM-SE!

CASA DA CERCA - CENTRO DE ARTE CONTEMPORÂNEA, ALMADA

15H-17H | M/6 | GRATUITO | MP

Em janeiro, muitos insetos estão em fase larvar. Desafiámos famílias a virem conhecer os insetos polinizadores que costumam habitar O Chão das Artes. Com olhos de entomólogos, vamos criar insetos com materiais deste jardim.

INFORMAÇÕES E RESERVAS: 212 724 950 | [marcar.cac@cma.m-almada.pt](mailto:marcar.cac@cma.m-almada.pt)

## ENCONTROS

## SÁBADOS DE LEITURA

BIBLIOTECA MUNICIPAL JOSÉ SARAMAGO, FEIJÓ | ONLINE

15H | M/18 | MP

Neste sábado, a Comunidade de Leitores vai abordar o livro "Em Busca do Tempo Perdido II - À Sombra das Raparigas em Flor", de Marcel Proust". Publicado pela primeira vez em 1919, é o segundo dos sete volumes que compõem o romance "À Procura do Tempo Perdido" e aquele que rendeu a Marcel Proust o prêmio Goncourt.

INFORMAÇÕES E INSCRIÇÕES: 212 508 210 | [biactividades@cm-almada.pt](mailto:biactividades@cm-almada.pt)

## OFICINAS

"O CROCODILO QUE VEIO PARA  
JANTAR"

BIBLIOTECA MUNICIPAL DE ALMADA, ALMADA

16H | M/4 | MP

Numa noite escura, a Ovelhinha e o Lobo encontram um ENORME ovo.

Mas quando este finalmente eclode, os animais da floresta guincham cheios de medo: "UM CROCODILO! Vai comer-nos a todos!" Mas o Lobo e a Ovelhinha não pensam da mesma maneira.

INFORMAÇÕES E RESERVAS: 212 724 923 | [biactividades@cm-almada.pt](mailto:biactividades@cm-almada.pt)

\*MP - Marcação Prévia.



## 22 DOMINGO

### VISITAS

#### OBSERVAÇÃO DE AVES NO PARQUE DA PAZ

PARQUE DA PAZ, ALMADA

9H - 12H | GRATUITO | MP

Venha passear pelo parque com um guia especializado e descubra a diversidade de aves, desde as mais óbvias, às aves mais esquivas e discretas.

Ponto de encontro: Monumento à Paz (escultura em ferro situada próximo do lago)

INFORMAÇÕES: 212 722 518 | [diacs@cma.m-almada.pt](mailto:diacs@cma.m-almada.pt)



## 24 TERÇA

### ENCONTROS

#### AMIGOS DO JARDIM

CASA DA CERCA - CENTRO DE ARTE CONTEMPORÂNEA, ALMADA

10H-12H | M/6 | GRATUITO | MP

As manhãs de terça-feira são a altura ideal para ir à Casa da Cerca colaborar na manutenção d'O Chão das Artes - Jardim Botânico.

INFORMAÇÕES E RESERVAS: 212 724 950 | [marcar.cac@cm-almada.pt](mailto:marcar.cac@cm-almada.pt)

## 25 QUARTA

### ENCONTROS

#### DIVERSIDADE E INCLUSÃO: FORMIGA A FORMIGA SE CONSTRÓI UM CARREIRO

MUSEU DE ALMADA - CASA DA CIDADE, COVA DA PIEDADE

17H-19H | GRATUITO | MP

Segunda sessão do ciclo de conversas temáticas no contexto do projeto Lugares e Olhares, patente no Museu de Almada. Conversa sobre a interação entre escolas, museus e comunidades na construção de espaços inclusivos de aprendizagem, com partilha de experiências, recursos e caminhos a percorrer.

Destinado a professores, educadores, técnicos autárquicos e mediadores artísticos.

INFORMAÇÕES: 212 734 030 | [museus.comunica@cm-almada.pt](mailto:museus.comunica@cm-almada.pt)

## 25 QUARTA

### CINEMA

#### A MULHER QUE FUGIU

AUDITÓRIO FERNANDO LOPES-GRAÇA, ALMADA

21H | M/12 | 3€ (DESCONTO DE 50% PARA JOVENS E SENIORES)

Gamhee tem três encontros separados com amigas. Youngsoon, divorciada, desistiu de comer carne e gosta de cuidar do seu jardim. Suyoung tem um fraquinho pelo vizinho arquiteto e está a ser perseguida por um jovem poeta. Woojin trabalha num cinema.

Os encontros são amigáveis, mas tensos. Em pouco tempo, a história partilhada destas mulheres surge à superfície.

INFORMAÇÕES: 212 724 922  
[auditorio@cm-almada.pt](mailto:auditorio@cm-almada.pt)



## 27 SEXTA

### TEATRO

#### PIQUENIQUE NO FRONT

AUDITÓRIO FERNANDO LOPES-GRAÇA, ALMADA

21H | M/12 | 6€

É uma comédia escrita por Fernando Arrabal em 1952. Na linha do teatro do absurdo, o improvável é tratado como verdade, e com naturalidade, expondo o absurdo de situações reais. O que é violento, no absurdo deste espetáculo, torna-se humor.

INFORMAÇÕES: 212 724 922 | auditorio@cm-almada.pt



### DESPORTO

#### GRAND PRIX PORTUGAL – JUDO

COMPLEXO MUNICIPAL DOS DESPORTOS CIDADE DE ALMADA, FEIJÓ

A PARTIR DAS 10H | GRATUITO

ATÉ 29 DE JANEIRO

Pela segunda vez, Portugal faz parte de uma das etapas do circuito mundial de judo, o que representa uma oportunidade para os judocas nacionais competirem em casa e para o público português poder assistir a combates de grande nível.

INFORMAÇÕES: 212 508 826 | mluz@cm-almada.pt

## 28 SÁBADO

### CRIANÇAS

#### DE LÉS A LÉS SABERÁS QUE ÉS

AUDITÓRIO FERNANDO LOPES-GRAÇA, ALMADA

11H | 6 MESES - 5 ANOS | 6€

Do Minho ao Algarve, as nossas tradições chamam por nós. Neste Teatro de Dança para Bebés, vamos descobrir a nossa terra, ninho-mãe de tantas vidas.

De lés a lés, pela companhia EmbalArte, promete uma viagem em família à descoberta dos sons, das formas e cores da vida portuguesa e da magia da amizade.

INFORMAÇÕES: 212 724 922 | auditorio@cm-almada.pt



© Vitor Cid

## 28 SÁBADO

### TEATRO

#### MOLLY SWEENEY

TEATRO MUNICIPAL JOAQUIM BENITE, ALMADA

SÁB.: 21H | DOM.: 16H | M/12

REPETE DIA 29 DE JANEIRO



A peça estrutura-se a partir da alternância das narrativas de três personagens sem interação entre elas. Molly, cega desde a infância, submete-se a uma cirurgia para tentar restaurar a visão; Frank, o marido que faz da cegueira da esposa a sua última causa; e Dr. Rice, outrora um famoso cirurgião, agora alcoólico em desgraça, tenta restaurar a visão de Molly, pela sua reputação. Pela companhia Teatro das Beiras.

### MÚSICA

#### MIGUTI CONVIDA OSVALDO VICENTE

AUDITÓRIO FERNANDO LOPES-GRAÇA, ALMADA

21H | M/6 | 6€ (DESCONTO DE 50% PARA JOVENS E SENIORES)

Após nove anos desde o último concerto em Almada, o espanhol da Cova da Piedade volta a casa para cantar sobre esperança e inspirar com um novo percurso musical acústico e orquestrado.

INFORMAÇÕES: 212 724 922 | auditorio@cm-almada.pt



### VISITAS

#### VISITA ÀS EXPOSIÇÕES

CASA DA CERCA - CENTRO DE ARTE CONTEMPORÂNEA, ALMADA

15H | M/6 | GRATUITO | MP

Uma visita panorâmica na qual poderá saber mais sobre as obras e sobre os artistas de cada exposição.

INFORMAÇÕES E RESERVAS: 212 724 950 | marcar.cac@cm-almada.pt

### OFICINAS

#### DESENHO NA EXPOSIÇÃO

CASA DA CERCA - CENTRO DE ARTE CONTEMPORÂNEA, ALMADA

16H-18H | M/12 | GRATUITO | MP

Sessões de desenho livre nas Exposições: Galeria Principal, Galeria do Pátio, Cisterna, Sala de Leitura e Galeria Municipal. Pretende-se dar a ver diversas formas de desenhar dos artistas que ali expõem - modos de olhar, técnicas e materiais diferentes.

INFORMAÇÕES E RESERVAS: 212 724 950 | marcar.cac@cma.m-almada.pt

### OFICINA

#### “DESCOBRE-TE... E SERÁS CAPAZ DE TUDO”

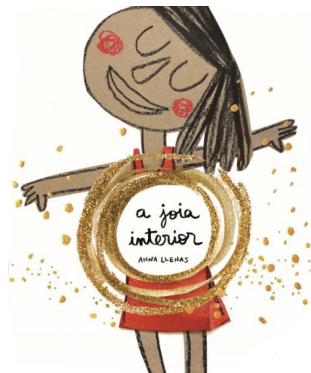
BIBLIOTECA MUNICIPAL JOSÉ SARAMAGO, FEIJÓ

16H | M/5 | MP

Todos nascemos com uma joia no nosso interior. É o nosso verdadeiro eu.

E faz-nos sentir livres e felizes, capazes de tudo. A joia leva-nos a aprender, a explorar, a questionar, a brincar e a criar. Importante levar roupa prática.

INFORMAÇÕES: 212 508 210 | biblactividades@cm-almada.pt



## 28 SÁBADO

### CRIANÇAS

HORA DO CONTO

## "SE EU FOSSE MUITO PEQUENINO"

BIBLIOTECA MUNICIPAL DE ALMADA, ALMADA

16H | M/5 | MP

Se eu fosse muito pequenino podia... nos dias de muito frio meter-me no bolso do sobretudo do meu pai e ir a dormir até à escola... convidar para a festa todos os bichos... podia viajar num balão e convidar todos os bichos pequenos para uma festa!

INFORMAÇÕES E RESERVAS: 212 724 923 | [biblactividades@cm-almada.pt](mailto:biblactividades@cm-almada.pt)



## 29 DOMINGO

### DESPORTO

## CORRIDA DOS REIS 2023 - ALMADA

JUNTO AO CRISTO-REI

9H30 | M/6 | GRATUITO | MP

Prova integrada no "Troféu Almada Atletismo Mário Pinto Claro -2022/2023"

Marcações através da plataforma [trofeualmadaatletismo.pt](http://trofeualmadaatletismo.pt)

INFORMAÇÕES: [slaatletismo@gmail.com](mailto:slaatletismo@gmail.com)

## 30 SEGUNDA

### DESPORTO

## GRAND PRIX IBSA PORTUGAL – JUDO

COMPLEXO MUNICIPAL DOS DESPORTOS CIDADE DE ALMADA, FEUÓ

A PARTIR DAS 10H | GRATUITO

ATÉ 31 DE JANEIRO

Portugal faz parte de uma das etapas do circuito mundial de judo, o que representa uma oportunidade para os judocas nacionais, invisuais e de baixa visão, competirem em casa e para o público português poder assistir a combates de grande nível.

INFORMAÇÕES E RESERVAS: 212 508 826 | [mluz@cm-almada.pt](mailto:mluz@cm-almada.pt)



## 31 TERÇA

### ENCONTROS

## AMIGOS DO JARDIM

CASA DA CERCA - CENTRO DE ARTE CONTEMPORÂNEA, ALMADA

10H-12H | M/6 | GRATUITO | MP

As manhãs de terça-feira são a altura ideal para ir à Casa da Cerca colaborar na manutenção d'O Chão das Artes – Jardim Botânico.

INFORMAÇÕES: 212 724 950 | [marcar.cac@cm-almada.pt](mailto:marcar.cac@cm-almada.pt)

## Contactos Culturais e de Lazer

### ARQUIVO HISTÓRICO MUNICIPAL

Praceta Adelaide Coutinho,  
Almada  
Tel.: 212 724 900

### AUDITÓRIO MUNICIPAL FERNANDO LOPES-GRAÇA

Praça da Liberdade,  
Almada  
Tel.: 212 724 927

### BIBLIOTECA MUNICIPAL DE ALMADA

Praça da Liberdade,  
Almada  
Tel.: 212 724 920

### BIBLIOTECA MUNICIPAL JOSÉ SARAMAGO

Rua da Alebrança,  
Feijó  
Tel.: 212 508 210

### BIBLIOTECA MUNICIPAL MARIA LAMAS

Rua do Moinho ao Raposo,  
Caparica  
Tel.: 211 934 020

### CASA DA CERCA – CENTRO DE ARTE CONTEMPORÂNEA

Rua da Cerca, Almada  
Tel.: 212 724 950

### COMPLEXO MUNICIPAL DOS DESPORTOS

Alameda Guerra Junqueiro,  
Feijó  
Tel.: 212 587 100

### CONVENTO DOS CAPUCHOS

Rua Lourenço Pires de Távora,  
Caparica  
Tel.: 212 919 342

### FÓRUM MUNICIPAL ROMEU CORREIA

Praça da Liberdade, Almada  
Tel.: 212 724 920

### GALERIA MUNICIPAL DE ARTE

Av. D. Nuno Álvares Pereira, 74A,  
Almada  
Tel.: 212 724 724

### MUSEU DE ALMADA – CASA DA CIDADE

Praça João Raimundo,  
Cova da Piedade  
Tel.: 212 734 030

### MUSEU NAVAL

Olho de Boi, Almada  
Tel.: 212 724 980

### OFICINA DE CULTURA

Av. Dom Nuno Álvares Pereira, 144,  
Almada  
Tel.: 212 724 050

### SOLAR DOS ZAGALLOS

Largo António José Piano Júnior,  
Sobreda  
Tel.: 212 947 000

### TEATRO MUNICIPAL JOAQUIM BENITE

Av. Egas Moniz,  
Almada  
Tel.: 212 739 360  
www.ctalmada.pt

### TEATRO-ESTÚDIO ANTÓNIO ASSUNÇÃO

Rua Conde Ferreira,  
Almada  
Tel.: 210 963 692

#### FICHA TÉCNICA

**Capa:** Queen Esther Marrow  
**Edição, redação, fotografia e paginação:**  
Departamento de Comunicação  
**Periodicidade:** Mensal  
**Distribuição:** Gratuita

Publicação isenta de registo na ERC  
ao abrigo do Decreto Regulamentar  
n.º 8/99, de 9 de junho, art.º 12.º, n.º 1b)  
Textos escritos ao abrigo do novo Acordo Ortográfico

#### CONTACTOS ÚTEIS:

**Geral**  
Tel.: 212 724 000  
**Gabinete de Atendimento Municipal**  
Linha Verde Almada Informa - 800 206 770  
**e-mail:** almadainforma@cm-almada.pt  
**Site:** cm-almada.pt

f @ t v @ /cmalmada

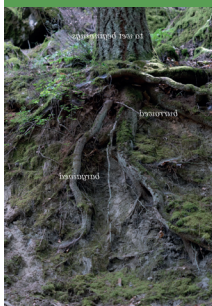


05.11.22 — 05.03.23

## URIEL ORLOW

Histórias enraizadas

Rooted Stories



APÓIO  
SUPPORT

Fundação de arte para a cultura  
prohelvetia

## TAMARA ALVES

A Vigília das Feras

The Watch Of The Beasts

## ANA VIDIGAL

não me peça  
que lhe dê pormenores

don't ask me  
to give you details



## APRENDEMOS JUNTOS

com a Câmara de Desenhar

We Learn Together  
with the Drawing Camera



EXPOSIÇÕES

CASA DA CERCA — Centro de Arte Contemporânea

Rua da Cerca 2800-050 Almada  
T. 212 724 950  
casadacerca@cma.m-almada.pt

www.m-almada.pt/casadacerca  
FACEBOOK @festadacasadacerca  
INSTAGRAM @casadacerca

HORÁRIO

De terça a domingo  
10h — 18h  
Encerra segundas e feriado