

LEGENDA

Rua Soeiro Pereira Gomes,
Aroeira, Almada_Caixa.

SINALIZAÇÃO TEMPORÁRIA



TV8 – Circulação Alternada



AT14 – Sinalização Luminosa



C13 – Proibição de exceder
velocidade máxima de 30Km/hora



BT7 – Proibição de Ultrapassar



CT4 – Obrigação de contornar o
obstáculo à direita



CT4a – Obrigação de contornar o
obstáculo à esquerda



Semáforos

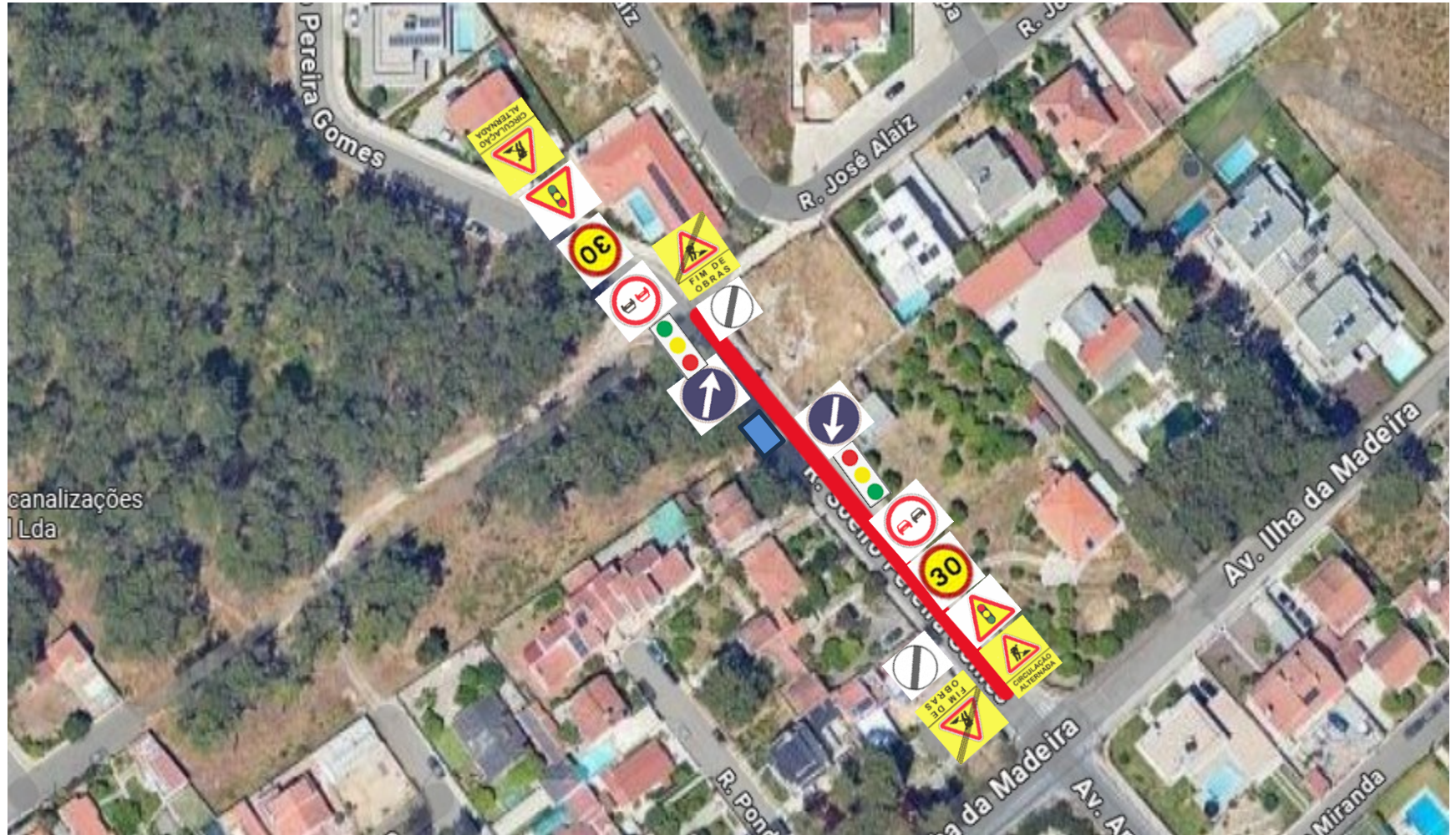




TV1 – Fim de Trabalhos



C20A - Fim de todas as
proibições impostas
anteriormente por sinalização a
veículos em marcha

EM INTERVENÇÃO



	DONODE OBRA SMAS ALMADA	DESENHO Nº 03
	Empreitada Reforço do Abastecimento de Água à Aroeira	LOCAL Rua Soeiro Pereira Gomes_Caixa
- 25R-018-02 -	DATA: 31/10/2025	ESCALA: S/Esc.